

Voyages groupes Escapades en France



Découvrez notre sélection de courts séjours ou séjours
à adapter selon vos envies !

Vos interlocutrices groupes

En Isère 04 76 71 15 13 isere2@savatou.fr

En Savoie Sandrina 04 79 96 30 77 sandrina@savatou.fr et Karine 04 79 96 30 81 karine@savatou.fr

Crédit photo pixabay, ADT Vaucluse Tourisme, Nice Tourisme h Lagarde

www.savatou.fr

Weeks-end et séjours en France

Weeks-ends festifs

Marchés de Noël Alsace, à Nancy, Carnaval de Nice, Salon de l'Agriculture, Fête des vendanges

Weeks-ends sports

Ski dans les Alpes.....

Weeks-ends et séjours découverte

Alpes de Haute-Provence : Serre-Ponçon

Auvergne Rhône-Alpes : Ardèche, Auvergne

Bourgogne Franche Comté : Doubs, Yonne

La Normandie

Paca : Avignon, Arles, Carquairanne, La Camargue, La Corse, Le Lubéron, Marseille etc

Le Val de Loire

Versailles, Paris.....





Escapade Marchés de Noël en Alsace

3 jours/ 2 nuits

Du vendredi 28 novembre au dimanche 30 novembre 2025

Programme

Jour 1 : vendredi 28 novembre 2025

Départ matinal de St Genis Laval en direction de l'Alsace. Arrivée à **Colmar**.

Déjeuner libre. Découverte libre du **marché de Noël**. La magie de Noël à Colmar, c'est d'abord l'ambiance de la Vieille Ville illuminée et décorée comme un conte de fées : un décor historique rendu magique par les illuminations de Noël qui, en cette période de fête, s'intègrent harmonieusement aux éclairages exceptionnels conçus pour la valorisation du patrimoine, et qui parent le centre de Colmar d'une douce aura de lumière.
Vers 17h30, transfert au village vacances*** à Soultzeren.

Installation dans vos chambres.

Dîner (vin inclus).

Nuit.

Jour 2 : samedi 29 novembre 2025

Petit déjeuner à l'hôtel.

Départ pour **Kaysersberg**, découverte libre au marché artisanal et authentique. Vous serez charmé par la beauté et la richesse de son centre-ville **historique**. Partez en balade à pied, levez les yeux, et laissez-vous surprendre par ses superbes **maisons à colombage colorées**.

Temps libre pour découvrir le village et son marché de Noël pittoresque.



Déjeuner libre en cours d'excursion.

L'après-midi, découverte du marché de Noël à Riquewihr.

Puis visite d'une cave et dégustation de vin d'Alsace (durée 1h30 environ).

Départ pour Munster.

Temps libre sur le marché de Noël.

Dîner au restaurant à Munster.

Retour au village vacances à Soultzeren.

Nuit.



Jour 3 : dimanche 30 novembre 2025

Petit déjeuner à l'hôtel.

Départ pour Mulhouse.

Vers 10h, visite libre du Musée Historique (visites guidées : nous consulter).

Installé depuis 1969 dans l'ancien Hôtel de Ville, édifice de la Renaissance daté de 1552, **le Musée Historique** est le fleuron du patrimoine mulhousien. Il constitue un intérêt majeur de la visite du musée.

En **1874** lors de l'ouverture du musée, les collections se composaient de 664 objets, elles en comptent aujourd'hui **plusieurs dizaines de milliers** ! Le musée vous replonge dans l'histoire singulière et passionnante de la République de Mulhouse, tout en vous faisant découvrir l'art de vivre des Alsaciens d'autrefois, **du néolithique au 19ème siècle**.

Temps libre sur le marché de Noël.

Déjeuner libre.

Départ vers 15 heures de Mulhouse.

Retour à St Genis Laval dans la soirée.

Les horaires sont indiqués uniquement à titre indicatif.
L'ordre des visites peut être inversé.

Budget

Tarif TTC base 35 personnes

Par adulte en chambre double /twin	363,00 €
Par enfant – 12 ans	269,00 €

Notre tarif comprend :

- ↳ Le transport en autocar grand tourisme au départ de Saint Genis Laval,
- ↳ L'hébergement en village de vacances à Soultzeren en demi-pension (1 diner), vin et eau compris, lits faits à l'arrivée, linge de toilette inclus,
- ↳ La taxe de séjour,
- ↳ Le dîner au restaurant le jour 2 (sans les boissons), menu enfant -12 ans
- ↳ La visite d'un domaine viticole avec dégustation de plusieurs crus,
- ↳ la visite libre du musée historique de Mulhouse,
- ↳ Les e-carnets de voyage et le dossier accompagnateur.

Notre tarif ne comprend pas :

- ↳ Les déjeuners,
- ↳ Le diner du jour 3,
- ↳ Les boissons,
- ↳ Les dépenses à caractère personnel,
- ↳ L'accompagnement,
- ↳ Toutes prestations non mentionnées dans « notre tarif comprend »,
- ↳ L'assurance assistance /rapatriement, l'assurance annulation : 2,25% du montant du séjour.

Conditions ci-jointes ou consultables sur notre site internet. La garantie n'est mobilisable qu'en cas d'annulation effective, soit à compter du jour du départ. Aucun remboursement ne pourra être effectué avant cette date,

- ↳ Le supplément base 1 par chambre, selon disponibilité (+57€),

Modalités de paiement

30% à la réservation, solde 1 mois avant le départ.

Le montant correspondant aux billets d'avion, de bateau doit être réglé intégralement au jour de la commande, et ce quelle que soit la date du départ.

Conditions d'annulation

Date d'annulation (en jours calendaires)	Frais d'annulation par personne (exprimés en pourcentage du montant de la commande en euros)
Plus de 45 jours avant le départ	30%
Entre 44 jours et 22 jours avant le départ	50%
Entre 21 jours et 8 jours avant le départ	80%
Entre 7 jours et le jour du départ	100%

Cas particulier frais fixe aérien : 100% cf. nos conditions de vente.

Toutefois, si les conditions d'annulation des prestataires touristiques ou du tour opérateur sont plus restrictives que celles de SAVATOU, elles seront seules applicables.

Ce devis constitue une information précontractuelle selon l'article R211-4 du Code du Tourisme.

Cession du contrat : cf. conditions de vente

Ces tarifs vous sont communiqués sous réserve de modification, conformément à nos conditions générales et à l'article L211-12 du Code du Tourisme. Le devis est établi sous réserve de disponibilités au moment de la confirmation et de la signature du contrat.

Informations pratiques

Pour les ressortissants français : carte nationale d'identité ou passeport valide pour les voyages en Europe, nous consulter pour les longs courriers. Pour les ressortissants étrangers : vous rapprocher de votre ambassade.

Informations sanitaires www.diplomatie.gouv.fr

Voyage non adapté aux personnes à mobilité réduite.

Nous préciser les allergies alimentaires lors de l'inscription.

Crédit photo: Svardon, Shutterstock, Pixabay. Riquewirh Mschampion, AAA Betsch.



SAVATOU

29 avenue Jean Jaurès - 73000 - CHAMBERY

www.savatou.fr

Téléphone : 04 79 96 30 73

DOSSIER SUIVI PAR : KARINE FOURNIER

Votre séjour en Alsace Marchés et traditions alsaciennes 3 jours 2 nuits

Du vendredi 28 novembre 2025 au dimanche 30 novembre 2025



Programme

JOUR 1

Départ d'Aix-les-Bains vers 6 h direction l'Alsace. Arrivée à **Colmar** vers 12 h.

Déjeuner libre. Découverte libre du **marché de Noël**. La magie de Noël à Colmar, c'est d'abord l'ambiance de la Vieille Ville illuminée et décorée comme un conte de fées : un décor historique rendu magique par les illuminations de Noël qui, en cette période de fête, s'intègrent harmonieusement aux éclairages exceptionnels conçus pour la valorisation du patrimoine, et qui parent le centre de Colmar d'une douce aura de lumière.

Vers 17 h 30 transfert au village vacances*** à Soultzeren.

Dîner vin inclus

Nuit

JOUR 2

Petit-déjeuner.

Départ pour **Kaysersberg**, découverte libre au marché artisanal et authentique. Vous serez charmé par la beauté et la richesse de son centre-ville **historique**. Partez en balade à pied, levez les yeux, et laissez-vous surprendre par ses superbes **maisons à colombage colorées**.

Temps libre pour découvrir le village et son marché de Noël pittoresque.

Déjeuner libre en cours d'excursions.

Après-midi à **Ribeauvillé**, charmante cité qui a su valoriser son patrimoine historique. De ses fortifications médiévales, la ville conserve encore aujourd'hui une partie de son mur de remparts et certaines de ses tours

défensives, dont la " Tour des Bouchers " (du 13^e siècle, reconstruite au 18^e siècle), qui doit son nom à la corporation des Bouchers (chargée, en cas d'attaque de défendre la ville à partir de cette tour).
Au moment de Noël, Ribeauvillé se paillette de magie et plonge le visiteur dans une joyeuse ambiance médiévale. La cité des ménestriers puise dans son histoire les ingrédients nécessaires en vue de proposer un **marché de Noël médiéval** particulièrement original et réussi.

Visite d'une cave et dégustation de vin d'Alsace (durée 1h30)

Première cave coopérative l'Alsace à être certifiée HVE. Visionnage d'une vidéo, présentation de la cave et dégustation.

Dîner et nuit au village vacances

JOUE 3

Petit-déjeuner. Arrêt dans **une cave pour découvrir la fabrication du Munster, dégustation**. Puis route retour, arrêt à **Mulhouse pour le déjeuner libre et la découverte rapide du marché de Noël** du centre historique. Vers 15 h et retour en Savoie.

*Les horaires sont indiqués uniquement à titre indicatif.
L'ordre des visites peut être inversé.*

Budget

Tarif TTC

Par adulte	293,00 €
Par enf -12 ans	230,00 €

Notre tarif comprend :

- ↳ Le transport en autocar 55 places,
- ↳ L'hébergement en village vacances***en formule demi-pension vin inclus, chambre de 2 ; chambre de 2+1enfant. (Pour les familles de 4, possibilité de gîte, nous consulter)
- ↳ la taxe de séjour
- ↳ les visites et dégustations d'une cave à vin et d'une cave de Munster
- ↳ Les e-carnets de voyage et le dossier accompagnateur.

Notre tarif ne comprend pas :

- ↳ Les boissons non mentionnées, les déjeuners
- ↳ Les dépenses à caractère personnel,
- ↳ L'accompagnement,
- ↳ Toutes prestations non mentionnées dans « le prix comprend »,
- ↳ L'assurance assistance /rapatriement, l'assurance annulation : 2,25% du montant du séjour.

Conditions ci-jointes ou consultables sur notre site internet. La garantie n'est mobilisable qu'en cas d'annulation effective, soit à compter du jour du départ. Aucun remboursement ne pourra être effectué avant cette date,

- ↳ Le supplément base 1 par chambre, selon disponibilité (nous consulter),

Modalités de paiement

30% à la réservation, solde 1 mois avant le départ.

Le montant correspondant aux billets d'avion, de bateau doit être réglé intégralement au jour de la commande, et ce quelle que soit la date du départ.

Conditions d'annulation

Date d'annulation (en jours calendaires)	Frais d'annulation par personne (exprimés en pourcentage du montant de la commande en euros)
Plus de 45 jours avant le départ	30%
Entre 44 jours et 22 jours avant le départ	50%

Entre 21 jours et 8 jours avant le départ	80%
Entre 7 jours et le jour du départ	100%

Cas particulier frais fixe aérien : 100% cf. nos conditions de vente.

Toutefois, si les conditions d'annulation des prestataires touristiques ou du tour opérateur sont plus restrictives que celles de SAVATOU, elles seront seules applicables.

Ce devis constitue une information précontractuelle selon l'article R211-4 du Code du Tourisme.

Cession du contrat : cf. conditions de vente

Ces tarifs vous sont communiqués sous réserve de modification, conformément à nos conditions générales et à l'article L211-12 du Code du Tourisme. Le devis est établi sous réserve de disponibilités au moment de la confirmation et de la signature du contrat.

Informations pratiques

Pour les ressortissants français : carte nationale d'identité ou passeport valide pour les voyages en Europe, nous consulter pour les longs courriers.

Informations sanitaires www.diplomatie.gouv.fr

Voyage non adapté aux personnes à mobilité réduite.

Nous préciser les allergies alimentaires lors de l'inscription.

Crédit photo : OT Colmar AAA Zvardon, M. Schampion ADT Alsace

Fêtes de fin d'année à Nancy Saint Nicolas et Marché de Noël

**Votre séjour de 3 jours 2 nuits
Du vendredi 05 décembre 2025 au dimanche 07 décembre 2025**

*Célébrez la Saint-Nicolas à Nancy,
au cœur d'une ambiance joyeuse et d'un décor magique...
Décorations féériques, villages de Noël, ou encore défilés, plongez dans la magie des fêtes de fin
d'années le temps d'un week-end !*



Crédit photo : Freepik, Pixabay, saint-nicolas.nancy.fr

A partir de 400 € par personne en chambre double

Départ du bassin Chambérien et Grenoblois
Départ garanti à partir de 35 participants

Carte nationale d'identité ou passeport valide

Programme

JOUR 1 : VENDREDI 05 DECEMBRE 2025

Départ tôt le matin, en autocar, pour rejoindre Nancy

Déjeuner au restaurant à la découverte de la gastronomie Lorraine et Nancéienne

Boissons incluses : Un verre de vin, eau minérale thé ou café

A l'issue du repas : Visite guidée de Nancy sur le thème Art Déco :

Découvrez les trésors cachés de l'Art Déco. Laissez-vous séduire par les façades ornées, les motifs géométriques élégants, et les matériaux nobles qui caractérisent ce style emblématique des années 1920-1930. Votre guide vous emmènera explorer des bâtiments emblématiques tels que les anciens magasins réunis et des détails architecturaux méconnus, tout en partageant l'histoire de cette époque flamboyante, entre innovation et raffinement. Une immersion parfaite dans l'atmosphère d'une époque où l'art rencontrait la modernité !

Dîner et soirées libres

Nuit à l'hôtel Ibis Style Nancy Centre Gare ***

JOUR 2 : SAMEDI 06 DECEMBRE 2025

Petit déjeuner à l'hôtel

Visite du Musée de l'Ecole de Nancy : *Situé dans la propriété d'Eugène Corbin, mécène de l'Ecole de Nancy, le musée et son jardin recréent les ambiances décoratives et végétales de l'époque. Les collections (pièces uniques d'Emile Gallé, Eugène Vallin, Louis Majorelle...) témoignent de la diversité des techniques (meubles, objets d'art en verre, vitrail, cuir, céramique, textile...) déclinées par les artistes de ce mouvement.*

Déjeuner au restaurant

Boissons incluses : Un verre de vin, eau minérale thé ou café

*Après-midi libre pour profiter des **festivités de la Saint Nicolas** : villages gourmands, attractions, illuminations, mapping vidéo, marchés d'artistes, créations participatives, spectacles et visites.*

Dîner et soirées libres

Nuit à l'hôtel

JOUR 3 : DIMANCHE 07 DECEMBRE 2025

Petit déjeuner à l'hôtel

Visite guidée du centre historique : *découvrez la place Stanislas, la place de la Carrière, le charme de la vieille ville et ses bijoux architecturaux...*

Déjeuner libre

Départ en autocar en milieu d'après midi

Dîner libre en cours de route.

Fin de séjour

*Les horaires sont indiqués uniquement à titre indicatif.
L'ordre des visites peut être inversé.*

Budget

Tarif TTC

Notre tarif comprend :

- ↳ Le transport en autocar grand tourisme,
- ↳ L'hébergement en l'hôtel 3* en nuit et petit déjeuner (2nuits)
- ↳ La taxe de séjour
- ↳ Les déjeuners du jour 1 et le jour 2
Incluant menu 3 plats, 1 verre de vin, eau minérale et un thé ou café
- ↳ 2 visites guidées
- ↳ L'entrée et la visite guidée du musée de l'école de Nancy
- ↳ Le E-carnet de voyage

Notre tarif ne comprend pas :

- ↳ Les dîners et le déjeuner du jour 3
- ↳ Les dépenses à caractère personnel
- ↳ L'accompagnement
- ↳ Toutes prestations non mentionnées dans « le prix comprend »,
- ↳ L'assurance assistance /rapatriement, l'assurance annulation : 2,25% du montant du séjour. Conditions ci-jointes ou consultables sur notre site internet. La garantie n'est mobilisable qu'en cas d'annulation effective, soit à compter du jour du départ. Aucun remboursement ne pourra être effectué avant cette date,
- ↳ Le supplément base 1 par chambre, selon disponibilité (+85€),

Modalités de paiement

30% à la réservation, solde 1 mois avant le départ.

Le montant correspondant aux billets d'avion, de bateau doit être réglé intégralement au jour de la commande, et ce quelle que soit la date du départ.

Conditions d'annulation

Date d'annulation (en jours calendaires)	Frais d'annulation par personne (exprimés en pourcentage du montant de la commande en euros)
Plus de 45 jours avant le départ	30%
Entre 44 jours et 22 jours avant le départ	50%
Entre 21 jours et 8 jours avant le départ	80%
Entre 7 jours et le jour du départ	100%

Cas particulier frais fixe aérien : 100% cf. nos conditions de vente.

Toutefois, si les conditions d'annulation des prestataires touristiques ou du tour opérateur sont plus restrictives que celles de SAVATOU, elles seront seules applicables.

Ce devis constitue une information précontractuelle selon l'article R211-4 du Code du Tourisme.

Cession du contrat : cf. conditions de vente

Ces tarifs vous sont communiqués sous réserve de modification, conformément à nos conditions générales et à l'article L211-12 du Code du Tourisme. Le devis est établi sous réserve de disponibilités au moment de la confirmation et de la signature du contrat.

Votre séjour au Carnaval de Nice et Fête des citrons 3 jours 2 nuits Du vendredi 20 février 2026 au dimanche 22 février 2026



Programme

JOUR 1 : VENDREDI 20 FÉVRIER 2026

Départ en bus d'Albertville, direction Fréjus. Déjeuner libre en cours de route.
Arrivée vers 18 h, installation dans le secteur de Fréjus, type Kyriad Fréjus ou similaire***
Dîner et nuit.

JOUR 2

Petit-déjeuner. Transfert à Nice en fin de matinée, lieu de dépose du bus à plus de 2km de la promenade des Anglais. Déjeuner libre.

A 14h30 **Spectacle de la bataille de fleurs sur la Promenade des Anglais** (*en tribune*). Cette manifestation représente un spectacle unique au monde, elle compte parmi les fêtes les plus renommées de la Côte d'Azur. Sur chaque char, des mannequins costumés lancent jusqu'à 100.000 fleurs au public... Temps libre.

Dîner dans un restaurant.

20H30 **Place au Corso carnavalesque nocturne**, une parade géante et illuminée, animée par plus de 1000 musiciens et danseurs venus des quatre coins du monde (*en tribune*). Sur la place Masséna, les animations visuelles sont diffusées sur de grands écrans... Le soir, tous les chars sont éclairés, le corso illumine alors le cœur de Nice et pour fêter la clôture du Carnaval, l'on procède à l'incinération du Roi du Carnaval.

Reprise du bus. Retour tardif à l'hôtel. Logement.

JOUR 3

Petit-déjeuner

Petit-déjeuner. Départ pour Menton. Selon l'heure départ, temps libre dans l'exposition des agrumes. Déjeuner libre. 14h30 **places en tribunes pour le défilé des chars du Corso des Agrumes**. Départ vers 17 h et retour en Savoie. Relais chauffeur en cours de route.

*Les horaires sont indiqués uniquement à titre indicatif.
L'ordre des visites peut être inversé.*

Budget

Tarif TTC

Par personne, sur la base de 45-50 personnes	499 €
--	-------

Transport : 143 € - activités 90 € - séjour 266 €

Aucune option posée, sous réserve de disponibilité au moment de la réservation

Notre tarif comprend :

- ↳ Le transport en autocar avec relais au retour
- ↳ L'hébergement en hôtel *** en formule nuit/petit-déjeuner, la taxe de séjour
- ↳ 2 dîners ¼ l de vin,
- ↳ les places en tribune : bataille des fleurs, corso illuminé, corso des agrumes
- ↳ Les e-carnets de voyage et le dossier accompagnateur.

Notre tarif ne comprend pas :

- ↳ Les boissons non mentionnées, les déjeuners
- ↳ Les dépenses à caractère personnel,
- ↳ L'accompagnement,
- ↳ Toutes prestations non mentionnées dans « le prix comprend »,
- ↳ L'assurance assistance /rapatriement, l'assurance annulation : 2,25% du montant du séjour.

Conditions ci-jointes ou consultables sur notre site internet. La garantie n'est mobilisable qu'en cas d'annulation effective, soit à compter du jour du départ. Aucun remboursement ne pourra être effectué avant cette date,

- ↳ Le supplément base 1 par chambre, selon disponibilité (93 €),

Modalités de paiement

30% à la réservation, solde 1 mois avant le départ.

Le montant correspondant aux billets d'avion, de bateau doit être réglé intégralement au jour de la commande, et ce quelle que soit la date du départ.

Conditions d'annulation

Date d'annulation (en jours calendaires)	Frais d'annulation par personne (exprimés en pourcentage du montant de la commande en euros)
Plus de 45 jours avant le départ	30%
Entre 44 jours et 22 jours avant le départ	50%
Entre 21 jours et 8 jours avant le départ	80%
Entre 7 jours et le jour du départ	100%

Cas particulier frais fixe aérien : 100% cf. nos conditions de vente.

Toutefois, si les conditions d'annulation des prestataires touristiques ou du tour opérateur sont plus restrictives que celles de SAVATOU, elles seront seules applicables.

Ce devis constitue une information précontractuelle selon l'article R211-4 du Code du Tourisme.

Cession du contrat : cf. conditions de vente

Ces tarifs vous sont communiqués sous réserve de modification, conformément à nos conditions

générales et à l'article L211-12 du Code du Tourisme. Le devis est établi sous réserve de disponibilités au moment de la confirmation et de la signature du contrat.

Informations pratiques

Pour les ressortissants français : carte nationale d'identité ou passeport valide pour les voyages en Europe, nous consulter pour les longs courriers

Informations sanitaires www.diplomatie.gouv.fr

Voyage non adapté aux personnes à mobilité réduite.

Nous préciser les allergies alimentaires lors de l'inscription.

Crédit photo : Nice Tourisme



SAVATOU
29 avenue Jean Jaurès - 73000 - CHAMBERY
www.savatou.fr
Téléphone : 04 79 96 30 73

DOSSIER SUIVI PAR : KARINE FOURNIER

Votre séjour à PARIS

Salon de l'Agriculture

2 jours 1 nuit

Du samedi 21 février 2026 au dimanche 22 février 2026

Programme

JOUR 1 : SAMEDI 21 FÉVRIER 2026

Transfert en bus d'Ugine jusqu'à Lyon Part Dieu. TGV 2eme classe selon horaires ouvertes aux groupes.

Accès à pieds à votre hôtel depuis la gare

Dépose des valises à la bagagerie de l'hôtel.

Avec vos pass transport en commun 2 jours, vous pourrez vous rendre librement à Paris dans la zone 1 à 3

Accès libre au parc des expositions de Versailles, pour **une visite libre du salon de l'agriculture.**

Déjeuner libre sur place.

Puis rdv à l'embarquement pour un **dîner croisière sur la Seine**. Placement au centre du bateau. Kir, entrée, plat, dessert, café 1 bouteille de vin pour 4. Tables de 2 à 10 personnes.

Retour avec votre pass à votre hôtel

Nuit à l'hôtel

JOUR 2 :

Petit-déjeuner à l'hôtel.

Dépôt des valises à la bagagerie de l'hôtel.

2ème Journée libre pour la découverte du salon de l'agriculture.

Déjeuner libre.

En fin d'après, récupération des bagages à la bagagerie de l'hôtel puis accès pédestre à la gare. Prévoir d'arriver 1 h avant le départ du train

Train retour Paris-Lyon selon horaires ouverts au groupe.

Diner libre sur le trajet.

Transfert en autocar pour rejoindre Ugine

Les horaires sont indiqués uniquement à titre indicatif.

L'ordre des visites peut être inversé.

En fonction de votre effectif, nous pourrions demander des places pour le TGV Chambéry-paris

Les horaires sont indiqués uniquement à titre indicatif.

L'ordre des visites peut être inversé.

Budget

Tarif TTC

Par adulte, sur la base de 30 personnes	561,00 €
Par enf -12 ans, base 30 personnes	446.00 €
Par adulte base 40 personnes	535,00 €
Par enf -12 ans base 40 personnes	420 .00€

Logement en chambre de 2, triples limitées sur demande selon disponibilité. Aucune option posée.

Notre tarif comprend :

- ↳ Le transfert en bus UGINE - gare SNCF à Lyon
- ↳ le TGV 2ème classe Lyon-Paris aller retour, prix moyen estimé, confirmé à l'ouverture des réservations **en octobre 2025**
- ↳ L'hébergement en hôtel*** en formule nuit/petit-déjeuner, taxe de séjour incluse
- ↳ le pass paris visite transport 2 jours, sur pass navigo
- ↳ 2 jours d'entrée au salon de l'agriculture
- ↳ 1 dîner croisière sur la Seine, tel que présenté dans le programme,
- ↳ Les e-carnets de voyage et le dossier accompagnateur.

Notre tarif ne comprend pas :

- ↳ Les boissons non mentionnées, les déjeuners, le dîner du J 2
 - ↳ Les dépenses à caractère personnel,
 - ↳ L'accompagnement,
 - ↳ Toutes prestations non mentionnées dans « le prix comprend »,
 - ↳ L'assurance assistance /rapatriement, l'assurance annulation : 2,25% du montant du séjour.
- Conditions ci-jointes ou consultables sur notre site internet. La garantie n'est mobilisable qu'en cas d'annulation effective, soit à compter du jour du départ. Aucun remboursement ne pourra être effectué avant cette date,
- ↳ Le supplément base 1 par chambre, selon disponibilité (nous consulter),

Modalités de paiement

30% à la réservation, solde 1 mois avant le départ.

Le montant correspondant aux billets d'avion, de bateau doit être réglé intégralement au jour de la commande, et ce quelle que soit la date du départ.

Conditions d'annulation

Date d'annulation (en jours calendaires)	Frais d'annulation par personne (exprimés en pourcentage du montant de la commande en euros)
Plus de 45 jours avant le départ	30%
Entre 44 jours et 22 jours avant le départ	50%
Entre 21 jours et 8 jours avant le départ	80%
Entre 7 jours et le jour du départ	100%

Cas particulier frais fixe aérien : 100% cf. nos conditions de vente.

Toutefois, si les conditions d'annulation des prestataires touristiques ou du tour opérateur sont plus restrictives que celles de SAVATOU, elles seront seules applicables.

Ce devis constitue une information précontractuelle selon l'article R211-4 du Code du Tourisme.

Cession du contrat : cf. conditions de vente

Ces tarifs vous sont communiqués sous réserve de modification, conformément à nos conditions générales et à l'article L211-12 du Code du Tourisme. Le devis est établi sous réserve de disponibilités au moment de la confirmation et de la signature du contrat.



SAVATOU

29 avenue Jean Jaurès - 73000 - CHAMBERY

www.savatou.fr/

Téléphone : 04 79 96 30 73

DOSSIER SUIVI PAR : KARINE FOURNIER

Votre séjour à Nîmes Féria des Vendanges 2 jours 1 nuit du 20 au 21 septembre 2025

La Feria des vendanges réunit les familles et les amis autour des traditions locales.



Programme

JOUR 1

Départ Chambéry pour Nîmes. Arrivée en fin de matinée, déjeuner libre, après-midi libre à la féria des vendanges
Exemple animations 2024

<https://www.nimes.fr/feria-des-vendanges.html>

Dîner libre

Nuit en hôtel*** à Nîmes type Novotel Nîmes Centre.

JOUR 2

Petit-déjeuner.

Matinée libre. Déjeuner libre. **Option déjeuner au Pont du Gard.** Départ pour le Pont du Gard. Ce chef d'œuvre à l'architecture impressionnante, classé au Patrimoine mondial par l'UNESCO en 1985, a permis aux habitants de la Ville de Nîmes d'avoir de l'eau sous pression pendant près de 5 siècles. Posé dans un écrin naturel époustouflant,

ce colosse de pierre est l'un des plus hauts ponts antiques au monde. **Visite libre.** Plongez au cœur de la romanité, en visitant le Musée, le Cinéma et vivez l'expérience d'une visite guidée jusqu'au sommet de l'aqueduc. Un pur moment d'émotion qui marquera votre séjour dans le Sud de la France. Environ 2 h sur place. Retour dans votre région.

*Les horaires sont indiqués uniquement à titre indicatif.
L'ordre des visites peut être inversé.*

Budget

Tarif TTC base 30-39

Par personne, en chambre de 2	189,00 €
Par personne, en chambre de 3	171.00 €

Tarif TTC base 40-49

Par personne, en chambre de 2	161,00 €
Par personne, en chambre de 3	143.00 €

Notre tarif comprend :

- Le transport en autocar 55 places
- L'hébergement en hôtel ***en formule nuit-petit déjeuner en chambre de 2 à 3
- la taxe de séjour
- l'entrée au Pont du Gard
- Les e-carnets de voyage et le dossier accompagnateur.

Notre tarif ne comprend pas :

- les repas, les boissons, option déjeuner au Pont du Gard, à partir de 29 €/personne hors boisson, à confirmer à la réservation,
- option visite guidée au Pont du Gard, **1 h** entre 360 et 400 € pour un groupe de 30. Supplément au-delà de 30 personnes,
- Les dépenses à caractère personnel,
- L'accompagnement,
- Toutes prestations non mentionnées dans « le prix comprend »,
- L'assurance assistance /rapatriement, l'assurance annulation : 4,9% du montant du séjour. Conditions ci-jointes ou consultables sur notre site internet. La garantie n'est mobilisable qu'en cas d'annulation effective, soit à compter du jour du départ. Aucun remboursement ne pourra être effectué avant cette date,
- Le supplément base 1 par chambre, selon disponibilité (60 €),

Modalités de paiement

30% à la réservation, solde 1 mois avant le départ.

Le montant correspondant aux billets d'avion, de bateau doit être réglé intégralement au jour de la commande, et ce quelle que soit la date du départ.

Conditions d'annulation

Date d'annulation (en jours calendaires)	Frais d'annulation par personne (exprimés en pourcentage du montant de la Commande en euros)
Plus de 45 jours avant le départ	30%
Entre 44 jours et 22 jours avant le départ	50%
Entre 21 jours et 8 jours avant le départ	80%
Entre 7 jours et le jour du départ	100%

Cas particulier frais fixe aérien: 100% cf nos conditions de vente.

Toutefois, si les conditions d'annulation des prestataires touristiques ou du tour opérateur, sont plus restrictives que celles de SAVATOU, elles seront seules applicables.

Ce devis constitue une information précontractuelle selon l'article R211-4 du Code du Tourisme.

Cession du contrat cf conditions de vente

Ces tarifs vous sont communiqués sous réserve de modification, conformément à nos conditions générales et à l'article L211-12 du Code du Tourisme. Le devis est établi sous réserve de disponibilités au moment de la confirmation et de la signature du contrat.

Informations pratiques

Pour les ressortissants français : carte nationale d'identité ou passeport valide pour les voyages en Europe, nous consulter pour les longs courriers. Pour les ressortissants étrangers : vous rapprocher de votre ambassade.

Informations sanitaires www.diplomatie.gouv.fr

Voyage non adapté aux personnes à mobilité réduite.

Nous préciser les allergies alimentaires lors de l'inscription.

Crédit photo : EPCC Pont du Gard



Week-ends sportifs



SAVATOU

29 avenue Jean Jaurès - 73000 - CHAMBERY

www.savatou.fr/

Téléphone : 04 79 96 30 73

DOSSIER SUIVI PAR : SANDRINA ALEDO

WEEK END SKI - ARECHES

2JOURS / 1NUIT

SAMEDI 18 au DIMANCHE 19 JANVIER 2025



Crédit photo : VTF

Programme

JOUR 1 :

Rendez-vous au village vacances VTF à Arêches Beaufort.

Installation dans les chambres

Remise des forfaits de ski

Journée libre

Déjeuner libre sur les pistes ou en station.

Dîner et nuit au village vacances.

JOUR 2 :

Petit-déjeuner, libération des chambres (dépôt des bagages à la bagagerie)

Puis journée libre

Déjeuner au village vacances

Fin de prestation.

Retour à domicile par vos propres moyens.

Budget

Tarif TTC par personne

Par Adulte (+13ans) en chambre DOUBLE/TRIPLE	130 €
Par enfant (3 à 12 ans) partageant la chambre de 2 adultes	115 €
Supplément single	30 €

Notre tarif comprend :

- L'hébergement en village vacances VTF Le Rafour, à Arêches
- Votre apéritif de bienvenue
- La pension complète (boisson à table – vin & eau – et café au déjeuner inclus), du dîner du 1er jour au déjeuner du jour de votre départ,
- L'hébergement en chambre double avec sanitaire complet (lits faits et linge de toilette fourni)
- L'accès à toutes les infrastructures du village vacances
- La taxe de séjour (peut être soumise à modification)

Notre tarif ne comprend pas :

- Le transport en autocar grand tourisme,
- Les boissons en dehors des repas
- Le déjeuner du jour1 , le dîner du jour2
- Le forfait de ski pour Arêches 2 jours : + 37€ (Attention : tarif groupe 2023/2024)
- Les dépenses à caractère personnel,
- L'accompagnement,
- Toutes prestations non mentionnées dans « le prix comprend »,
- L'assurance assistance /rapatriement, l'assurance annulation : 4,9% du montant du séjour. Conditions ci-jointes ou consultables sur notre site internet. La garantie n'est mobilisable qu'en cas d'annulation effective, soit à compter du jour du départ. Aucun remboursement ne pourra être effectué avant cette date
- Le supplément base 1 par chambre, selon disponibilité (+25€ par personne),

Modalités de paiement

30% à la réservation, solde 1 mois avant le départ.

Le montant correspondant aux billets d'avion, de bateau doit être réglé intégralement au jour de la commande, et ce quelle que soit la date du départ.

Conditions d'annulation

Date d'annulation (en jours calendaires)	Frais d'annulation par personne (exprimés en pourcentage du montant de la Commande en euros)
Plus de 45 jours avant le départ	30%
Entre 44 jours et 22 jours avant le départ	50%
Entre 21 jours et 8 jours avant le départ	80%
Entre 7 jours et le jour du départ	100%

Cas particulier frais fixe aérien: 100% cf nos conditions de vente.

Toutefois, si les conditions d'annulation des prestataires touristiques ou du tour opérateur, sont plus restrictives que celles de SAVATOU, elles seront seules applicables.

Ce devis constitue une information précontractuelle selon l'article R211-4 du Code du Tourisme. Cession du contrat cf conditions de vente

Ces tarifs vous sont communiqués sous réserve de modification, conformément à nos conditions générales et à l'article L211-12 du Code du Tourisme. Le devis est établi sous réserve de disponibilités au moment de la confirmation et de la signature du contrat.


Vos vacances dans le Beaufortain

Dans les Alpes françaises, à cheval sur les deux départements de Savoie, le **massif du Beaufortain** vous attend, avec ses sites naturels d'exception comme le lac de Saint Guérin, la tourbière des Saisies, le Col du Pré... Ce n'est pas pour rien si la commune de Beaufort est la première en France à avoir signé la charte nationale en faveur du développement durable dans les stations de montagne, en 2007, mettant en œuvre des actions concrètes (gestion des déchets, consommation d'énergie, protection de la faune et la flore...). Découvrez toute la richesse de son patrimoine (ne manquez pas l'écomusée de Hauteluce) et gastronomique (fondue, potée, raclette, miel de Roselend, tomme et bien sûr le fameux Beaufort, le « prince des gruyères »).

A 1200 mètres d'altitude, et à 3 km du village d'Arêches, le village de vacances **VTF Le Rafour**, à **Arêches-Beaufort**, ce sont trois chalets en bois dans le hameau du Planay, à seulement 300 mètres des pistes. Profitez de la navette station gratuite entre Arêches et le Planay.


27 chambres de 2 à 4 pers. réparties sur 2 étages



 Nb. de pièces

1




 Nb. de pièces

1

 Capacité max

2 personnes

 Capacité max

4 personnes

Les services inclus dans votre réservation



Bar (consommation en sup.)



Salle de restaurant



Terrasse extérieure en saison



Espace région



Aire de jeux gonflable en saison



Club enfants



Parking



Wifi zone



Tennis



Animations adultes



Salon TV



Randonnée pédestre



Sauna



Piscine extérieure chauffée en saison



Rando raquettes





SAVATOU

29 avenue Jean Jaurès - 73000 - CHAMBERY

www.savatou.fr/

Téléphone : 04 79 96 30 73

DOSSIER SUIVI PAR : SANDRINA ALEDO

Votre séjour à DOUCY VALMOREL

3 jours 2 nuits

Du vendredi 21 au dimanche 23 mars 2025

Ici, il y en a pour tous les goûts et les skieurs profitent d'une neige dense et de qualité sur des pistes.
Une station idéale pour se ressourcer et profiter de son doux soleil.



Programme

JOUR 1 :

Vous rejoindrez la station par vos propres moyens.
Arrivée à Doucy Combelouvière au village vacances les carlines
Mise à disposition des chambres à partir de 16h00
Dîner et nuit à l'hôtel

JOUR 2 :

Petit-déjeuner,
Journée libre pour profiter du domaine skiable ou de la station.
Déjeuner au restaurant
Dîner au restaurant et nuit.

JOUR 3 :

Petit-déjeuner, libération des chambres pour 09h(dépôt des valises à la bagagerie)
Journée libre pour profiter du domaine skiable ou de la station.
Déjeuner au restaurant
Fin de prestation
Retour à Chambéry par vos propres moyens.

*Les horaires sont indiqués uniquement à titre indicatif.
L'ordre des visites peut être inversé*

Votre Hébergement

À 1260 m d'altitude, tout près du centre de Doucy, à quelques pas du télésiège vous menant au domaine de Valmorel, le village de vacances VTF Les Carlines vous réserve une vue à couper le souffle. Sur la terrasse, devant un agréable feu de cheminée et sous le soleil de la région, profitez de paysages incomparables qui raviront les amoureux de la montagne et de natures intactes.

56 chambres de 2 à 5 personnes avec sanitaire complet, dont certaines desservies par ascenseur (sauf dernier étage).

De Valmorel à Doucy, dans un site naturel magnifiquement boisé, vous goûterez au plaisir du grand ski et découvrirez une station récente, construite sur le modèle d'un village savoyard typique. Ses rues piétonnes, son architecture et sa situation entre forêts et alpages lui donnent un charme particulier. Doté du premier grand domaine skiable de Tarentaise, cette petite station familiale située à 1260 m d'altitude, sur une crête ensoleillée et face aux glaciers de la Vanoise, dispose d'un enneigement favorable.

Infos pratiques ski :

- Le village de vacances est situé au pied des pistes
- Atelier ski sur place avec large choix de matériel en location (La semaine à partir de 39€/adulte). Forfaits fart, affûtage carres, complet et "hivernage" pour l'entretien de votre matériel.

Les services inclus dans votre réservation



Bar (consommation en sup.)



Wifi zone



Piscine intérieure



Espace forme



Salle de restaurant



Rando raquettes



Terrasse extérieure en saison



Atelier ski



Espace région



Animations adultes



Club enfants



Salon TV



Kit bébé



Bibliothèque



Salle d'animation



Randonnée pédestre



Parking

Budget

Tarif par Groupe TTC – Base 40 personnes

Prix par personne : 285€

Forfait Grand Domaine 2 jours : adulte : 110€ / enfant de moins de 13 ans : 90€

Notre tarif comprend :

- Votre apéritif de bienvenue
- La pension complète (boisson à table – vin & eau – et café au déjeuner inclus), du dîner du 1er jour au déjeuner du jour de votre départ, incluant au moins un dîner régional au cours de votre séjour.
- L'hébergement en chambre double avec sanitaire complet (lits faits et linge de toilette fourni)
- Les animations de soirées (sauf le samedi soir)
- L'accès à toutes nos infrastructures
- La taxe de séjour (peut être soumise à modification)
- le dossier accompagnateur.

Notre tarif ne comprend pas :

- Le transport pour rejoindre la station,
- Les dépenses à caractère personnel,
- L'accompagnement,
- Toutes prestations non mentionnées dans « le prix comprend »,
- L'assurance assistance / rapatriement, l'assurance annulation : 4,9% du montant du séjour. Conditions ci-jointes ou consultables sur notre site internet. La garantie n'est mobilisable qu'en cas d'annulation effective, soit à compter du jour du départ. Aucun remboursement ne pourra être effectué avant cette date,
- Le supplément base 1 par chambre, selon disponibilité (+50€),

Modalités de paiement

30% à la réservation, solde 1 mois avant le départ.

Le montant correspondant aux billets d'avion, de bateau doit être réglé intégralement au jour de la commande, et ce quelle que soit la date du départ.

Conditions d'annulation

Date d'annulation (en jours calendaires)	Frais d'annulation par personne (exprimés en pourcentage du montant de la Commande en euros)
Plus de 45 jours avant le départ	30%
Entre 44 jours et 22 jours avant le départ	50%
Entre 21 jours et 8 jours avant le départ	80%
Entre 7 jours et le jour du départ	100%

Cas particulier frais fixe aérien: 100% cf nos conditions de vente.

Toutefois, si les conditions d'annulation des prestataires touristiques ou du tour opérateur, sont plus restrictives que celles de SAVATOU, elles seront seules applicables.

Ce devis constitue une information précontractuelle selon l'article R211-4 du Code du Tourisme. Cession du contrat cf conditions de vente

Ces tarifs vous sont communiqués sous réserve de modification, conformément à nos conditions générales et à l'article L211-12 du Code du Tourisme. Le devis est établi sous réserve de disponibilités au moment de la confirmation et de la signature du contrat.

Informations pratiques

Pour les ressortissants français : carte nationale d'identité ou passeport valide pour les voyages en Europe, nous consulter pour les longs courriers. Pour les ressortissants étrangers : vous rapprocher de votre ambassade.

Informations sanitaires www.diplomatie.gouv.fr

Crédit photo : vtf .



SAVATOU

29 avenue Jean Jaurès - 73000 - CHAMBERY

www.savatou.fr/

Téléphone : 04 79 96 30 73

DOSSIER SUIVI PAR : SANDRINA ALEDO

Votre séjour à DOUCY VALMOREL

3 jours 2 nuits

Du vendredi 21 au dimanche 23 mars 2025

Ici, il y en a pour tous les goûts et les skieurs profitent d'une neige dense et de qualité sur des pistes.
Une station idéale pour se ressourcer et profiter de son doux soleil.



Programme

JOUR 1 :

Vous rejoindrez la station par vos propres moyens.
Arrivée à Doucy Combelouvière au village vacances les carlines
Mise à disposition des chambres à partir de 16h00
Dîner et nuit à l'hôtel

JOUR 2 :

Petit-déjeuner,
Journée libre pour profiter du domaine skiable ou de la station.
Déjeuner au restaurant
Dîner au restaurant et nuit.

JOUR 3 :

Petit-déjeuner, libération des chambres pour 09h(dépôt des valises à la bagagerie)
Journée libre pour profiter du domaine skiable ou de la station.
Déjeuner au restaurant
Fin de prestation
Retour à Chambéry par vos propres moyens.

*Les horaires sont indiqués uniquement à titre indicatif.
L'ordre des visites peut être inversé*

Votre Hébergement

À 1260 m d'altitude, tout près du centre de Doucy, à quelques pas du télésiège vous menant au domaine de Valmorel, le village de vacances VTF Les Carlines vous réserve une vue à couper le souffle. Sur la terrasse, devant un agréable feu de cheminée et sous le soleil de la région, profitez de paysages incomparables qui raviront les amoureux de la montagne et de natures intactes.

56 chambres de 2 à 5 personnes avec sanitaire complet, dont certaines desservies par ascenseur (sauf dernier étage).

De Valmorel à Doucy, dans un site naturel magnifiquement boisé, vous goûterez au plaisir du grand ski et découvrirez une station récente, construite sur le modèle d'un village savoyard typique. Ses rues piétonnes, son architecture et sa situation entre forêts et alpages lui donnent un charme particulier. Doté du premier grand domaine skiable de Tarentaise, cette petite station familiale située à 1260 m d'altitude, sur une crête ensoleillée et face aux glaciers de la Vanoise, dispose d'un enneigement favorable.

Infos pratiques ski :

- Le village de vacances est situé au pied des pistes
- Atelier ski sur place avec large choix de matériel en location (La semaine à partir de 39€/adulte). Forfaits fart, affûtage carres, complet et "hivernage" pour l'entretien de votre matériel.

Les services inclus dans votre réservation



Bar (consommation en sup.)



Wifi zone



Piscine intérieure



Espace forme



Salle de restaurant



Rando raquettes



Terrasse extérieure en saison



Atelier ski



Espace région



Animations adultes



Club enfants



Salon TV



Kit bébé



Bibliothèque



Salle d'animation



Randonnée pédestre



Parking

Budget

Tarif par Groupe TTC – Base 40 personnes

Prix par personne : 285€

Forfait Grand Domaine 2 jours : adulte : 110€ / enfant de moins de 13 ans : 90€

Notre tarif comprend :

- Votre apéritif de bienvenue
- La pension complète (boisson à table – vin & eau – et café au déjeuner inclus), du dîner du 1er jour au déjeuner du jour de votre départ, incluant au moins un dîner régional au cours de votre séjour.
- L'hébergement en chambre double avec sanitaire complet (lits faits et linge de toilette fourni)
- Les animations de soirées (sauf le samedi soir)
- L'accès à toutes nos infrastructures
- La taxe de séjour (peut être soumise à modification)
- le dossier accompagnateur.

Notre tarif ne comprend pas :

- Le transport pour rejoindre la station,
- Les dépenses à caractère personnel,
- L'accompagnement,
- Toutes prestations non mentionnées dans « le prix comprend »,
- L'assurance assistance / rapatriement, l'assurance annulation : 4,9% du montant du séjour. Conditions ci-jointes ou consultables sur notre site internet. La garantie n'est mobilisable qu'en cas d'annulation effective, soit à compter du jour du départ. Aucun remboursement ne pourra être effectué avant cette date,
- Le supplément base 1 par chambre, selon disponibilité (+50€),

Modalités de paiement

30% à la réservation, solde 1 mois avant le départ.

Le montant correspondant aux billets d'avion, de bateau doit être réglé intégralement au jour de la commande, et ce quelle que soit la date du départ.

Conditions d'annulation

Date d'annulation (en jours calendaires)	Frais d'annulation par personne (exprimés en pourcentage du montant de la Commande en euros)
Plus de 45 jours avant le départ	30%
Entre 44 jours et 22 jours avant le départ	50%
Entre 21 jours et 8 jours avant le départ	80%
Entre 7 jours et le jour du départ	100%

Cas particulier frais fixe aérien: 100% cf nos conditions de vente.

Toutefois, si les conditions d'annulation des prestataires touristiques ou du tour opérateur, sont plus restrictives que celles de SAVATOU, elles seront seules applicables.

Ce devis constitue une information précontractuelle selon l'article R211-4 du Code du Tourisme. Cession du contrat cf conditions de vente

Ces tarifs vous sont communiqués sous réserve de modification, conformément à nos conditions générales et à l'article L211-12 du Code du Tourisme. Le devis est établi sous réserve de disponibilités au moment de la confirmation et de la signature du contrat.

Informations pratiques

Pour les ressortissants français : carte nationale d'identité ou passeport valide pour les voyages en Europe, nous consulter pour les longs courriers. Pour les ressortissants étrangers : vous rapprocher de votre ambassade.

Informations sanitaires www.diplomatie.gouv.fr

Crédit photo : vtf .

SAVATOU

29 avenue Jean Jaurès - 73000 - CHAMBERY

www.savatou.fr/

Téléphone : 04 79 96 30 73

DOSSIER SUIVI PAR : SANDRINA ALEDO

WEEK END SKI - SAINT FRANCOIS LONGCHAMP

3JOURS / 2NUITS

Le VENDREDI 14 au DIMANCHE 16 MARS 2025



Crédit photo : Le lac bleu

Programme

JOUR 1 :

Rendez vous à l'hôtel le lac bleu, à Saint François Longchamp.
Installation dans les chambres
Dîner et nuit à l'hôtel.

JOUR 2 :

Petit déjeuner
Remise des forfaits de ski
Journée libre
Déjeuner libre sur les pistes ou en station.
Dîner et nuit à l'hôtel

JOUR 3 :

Petit-déjeuner, libération des chambres (dépôt des bagages à la bagagerie)
Puis journée libre
Déjeuner libre
Fin de prestation.
Retour à domicile par vos propres moyens.

Les horaires sont indiqués uniquement à titre indicatif.

L'ordre des visites peut être inversé.

Budget

Tarif TTC par personne

Par Adulte (+13ans) en chambre DOUBLE/TRIPLE	299 €
Par enfant (3 à 12 ans) partageant la chambre de 2 adultes	230 €
Supplément single	100 €

Notre tarif comprend :

- L'hébergement en hôtel 3* le lac bleu
- la demi-pension comprenant le petit déjeuner du jour 2 et 3 et le dîner du jour 1 et 2
- Le Forfait boissons inclus aux repas comprenant : ½ eau plate ou gazeuse + 1 bière 25cl ou un verre de vin + 1 café ou 1 thé
- La taxe de séjour

Notre tarif ne comprend pas :

- Le transport en autocar grand tourisme,
- Les boissons en dehors des repas
- Les déjeuners
- Le forfait de ski pour le grand domaine : + 55.50€ / jour (Attention : tarif groupe 2023/2024)
- Les dépenses à caractère personnel,
- L'accompagnement,
- Toutes prestations non mentionnées dans « le prix comprend »,
- L'assurance assistance /rapatriement, l'assurance annulation : 4,9% du montant du séjour. Conditions ci-jointes ou consultables sur notre site internet. La garantie n'est mobilisable qu'en cas d'annulation effective, soit à compter du jour du départ. Aucun remboursement ne pourra être effectué avant cette date,
- Le supplément base 1 par chambre, selon disponibilité (+100€ par personne),

Modalités de paiement

30% à la réservation, solde 1 mois avant le départ.

Le montant correspondant aux billets d'avion, de bateau doit être réglé intégralement au jour de la commande, et ce quelle que soit la date du départ.

Conditions d'annulation

Date d'annulation (en jours calendaires)	Frais d'annulation par personne (exprimés en pourcentage du montant de la Commande en euros)
Plus de 45 jours avant le départ	30%
Entre 44 jours et 22 jours avant le départ	50%
Entre 21 jours et 8 jours avant le départ	80%
Entre 7 jours et le jour du départ	100%

Cas particulier frais fixe aérien: 100% cf nos conditions de vente.

Toutefois, si les conditions d'annulation des prestataires touristiques ou du tour opérateur, sont plus restrictives que celles de SAVATOU, elles seront seules applicables.

Ce devis constitue une information précontractuelle selon l'article R211-4 du Code du Tourisme. Cession du contrat cf conditions de vente

Ces tarifs vous sont communiqués sous réserve de modification, conformément à nos conditions générales et à l'article L211-12 du Code du Tourisme. Le devis est établi sous réserve de disponibilités au moment de la confirmation et de la signature du contrat.



SAVATOU

1102 avenue Centrale - 38400 - ST MARTIN D HERES

www.savatou.fr/

Téléphone : 04 76 71 15 15

DOSSIER SUIVI PAR : MAXIME TERRIER

Votre week-end à Courchevel

2 jours 1 nuit

Du samedi 18 janvier 2025 au dimanche 19 janvier 2025

Programme

JOUR 1 : SAMEDI 18 JANVIER 2025

Départ tôt le matin (horaire à confirmer) en car de Grenoble ?? pour une arrivée vers 9h00 ??. Collation à l'arrivée du groupe.

Installation au village vacances Miléade, à ???? puis journée libre et déjeuner au village vacances.

Possibilité en option :

- Forfait de ski 2 jours pour la station de Courchevel.
- Randonnées raquette d'une demi-journée avec un guide.

Dîner et nuit au village vacances.

JOUR 2 : DIMANCHE 19 JANVIER 2025

Petit déjeuner au village vacances.

Journée selon les activités de chacun, déjeuner au village vacances.

En fin d'après-midi, départ de la station en autocar à destination de Grenoble.

Votre hébergement :

Week-end ski araymond

Transfer car

1 nuit

Collation à l'arrive en mode p'tit dej

Pension complète avec boisson

En option forfait 2 jours

1 randonnée raquette le samedi ou dimanche aprèm

Assurance

Courchevel Méribel ou autre

Une option jusqu'à fin septembre

Budget

Tarif TTC

Notre tarif comprend :

- Le transport en autocar grand tourisme,
- L'hébergement en xxx en formule xxxx,
- Les visites mentionnées avec guide francophone,
- Les carnets de voyage et le dossier accompagnateur.
- L'assurance assistance / rapatriement, l'assurance annulation : 4,9% du montant du séjour. Conditions ci-jointes ou consultables sur notre site internet. La garantie n'est mobilisable qu'en cas d'annulation effective, soit à compter du jour du départ. Aucun remboursement ne pourra être effectué avant cette date,

Notre tarif ne comprend pas :

- Les dépenses à caractère personnel,
- L'accompagnement,
- Toutes prestations non mentionnées dans « le prix comprend »,
- Le supplément base 1 par chambre, selon disponibilité (nous consulter),

Modalités de paiement

30% à la réservation, solde 1 mois avant le départ.

Le montant correspondant aux billets d'avion, de bateau doit être réglé intégralement au jour de la commande, et ce quelle que soit la date du départ.

Conditions d'annulation

Date d'annulation (en jours calendaires)	Frais d'annulation par personne (exprimés en pourcentage du montant de la Commande en euros)
Plus de 45 jours avant le départ	30%
Entre 44 jours et 22 jours avant le départ	50%
Entre 21 jours et 8 jours avant le départ	80%
Entre 7 jours et le jour du départ	100%

Cas particulier frais fixe aérien: 100% cf nos conditions de vente.

Toutefois, si les conditions d'annulation des prestataires touristiques ou du tour opérateur, sont plus restrictives que celles de SAVATOU, elles seront seules applicables.

Ce devis constitue une information précontractuelle selon l'article R211-4 du Code du Tourisme. Cession du contrat cf conditions de vente

Ces tarifs vous sont communiqués sous réserve de modification, conformément à nos conditions générales et à l'article L211-12 du Code du Tourisme. Le devis est établi sous réserve de disponibilités au moment de la confirmation et de la signature du contrat.

Informations pratiques

Pour les ressortissants français : carte nationale d'identité ou passeport valide pour les voyages en Europe, nous consulter pour les longs courriers. Pour les ressortissants étrangers : vous rapprocher de



SAVATOU

29 avenue Jean Jaurès - 73000 - CHAMBERY

www.savatou.fr/

Téléphone : 04 79 96 30 73

DOSSIER SUIVI PAR : SANDRINA ALEDO

WEEK END SKI - LA CLUSAZ
2JOURS / 1NUIT
SAMEDI 11 au DIMANCHE 12 JANVIER 2025



FAMILLE



SPORTIF



NATURE



SÉMINAIRE

1100 m - 2600 m d'altitude - Au pied des pistes de ski de fond - Navette pied de piste
Mélange de tradition et de confort - Un terroir de qualité - Un esprit sportif.

Crédit photo : AZUREVA

Programme

JOUR 1 :

Rendez-vous au village vacances AZUREVA à la Clusaz.
Installation dans les chambres
Remise des forfaits de ski
Journée libre
Déjeuner libre sur les pistes ou en station.
Dîner (1/4 de vin en pichet inclus) et nuit au village vacances.

JOUR 2 :

Petit-déjeuner, libération des chambres (dépôt des bagages à la bagagerie)
Puis journée libre
Déjeuner au village vacances (1/4 de vin en pichet + un café inclus)
Fin de prestation.
Retour à domicile par vos propres moyens.

Budget

Tarif TTC par personne

Par Adulte (+13ans) en chambre DOUBLE	130 €
Par enfant (3 à 12 ans) partageant la chambre de 2 adultes	115 €
Supplément single	25 €

Notre tarif comprend :

- L'hébergement en village vacances AZUREVA Les confins à la Clusaz,
- La pension complète (boisson à table – vin & eau – et café au déjeuner inclus), du dîner du 1er jour au déjeuner du jour de votre départ,
- L'hébergement en chambre double avec sanitaire complet (lits faits et linge de toilette fourni)
- L'accès à toutes les infrastructures du village vacances
- La taxe de séjour (peut être soumise à modification)

Notre tarif ne comprend pas :

- Le transport en autocar grand tourisme,
- Les boissons en dehors des repas
- Le déjeuner du jour1 , le dîner du jour2
- Le forfait de ski pour LA CLUSAZ - 2 jours week-end 65 € / 80 € selon période (Attention : tarif groupe 2023/2024)
- Les dépenses à caractère personnel,
- L'accompagnement,
- Toutes prestations non mentionnées dans « le prix comprend »,
- L'assurance assistance / rapatriement, l'assurance annulation : 4,9% du montant du séjour. Conditions ci-jointes ou consultables sur notre site internet. La garantie n'est mobilisable qu'en cas d'annulation effective, soit à compter du jour du départ. Aucun remboursement ne pourra être effectué avant cette date
- Le supplément base 1 par chambre, selon disponibilité (+25€ par personne),

Modalités de paiement

30% à la réservation, solde 1 mois avant le départ.

Le montant correspondant aux billets d'avion, de bateau doit être réglé intégralement au jour de la commande, et ce quelle que soit la date du départ.

Conditions d'annulation

Date d'annulation (en jours calendaires)	Frais d'annulation par personne (exprimés en pourcentage du montant de la Commande en euros)
Plus de 45 jours avant le départ	30%
Entre 44 jours et 22 jours avant le départ	50%
Entre 21 jours et 8 jours avant le départ	80%
Entre 7 jours et le jour du départ	100%

Cas particulier frais fixe aérien: 100% cf nos conditions de vente.

Toutefois, si les conditions d'annulation des prestataires touristiques ou du tour opérateur, sont plus restrictives que celles de SAVATOU, elles seront seules applicables.

Ce devis constitue une information précontractuelle selon l'article R211-4 du Code du Tourisme. Cession du contrat cf conditions de vente

Ces tarifs vous sont communiqués sous réserve de modification, conformément à nos conditions générales et à l'article L211-12 du Code du Tourisme. Le devis est établi sous réserve de disponibilités au moment de la confirmation et de la signature du contrat.



Demi-pension, pension complète

LES ATOUTS

- 1 350 m - 2 600 m d'altitude.
- Résidence située à 1400 m d'altitude.
- Au pied des pistes de ski de fond.
- Accès aux pistes de ski alpin par skibus.
- Un terroir de qualité.
- Recommandé «Vélo en France».
- Un esprit sportif.

Adresse

Azureva Les Confins
3739 route des Confins
74220 LA CLUSAZ
Tél. + 33 (0)4 50 32 32 32
laclusaz@azureva-vacances.com
Accès : gare SNCF d'Annecy (38 km) -
Ligne de bus Annecy-La Clusaz
Aéroport d'Annecy - Liaison Paris-Orly/Annecy

Situation

- Département de la Haute-Savoie (74)
- 35 km d'Annecy
- 10 km de Thônes
- 2 km du centre ville de La Clusaz

Avertissement

- Les horaires d'ouverture sont donnés à titre indicatif. Azureva se réserve le droit de les modifier en cours de saison.
- Les prestations et équipements mentionnés sur cette page sont actualisés pour la saison, sous réserve d'erreur ou d'omission. Ils peuvent être modifiés en cours de saison.
- Les animaux de compagnie ne sont pas acceptés.
- Interdit de fumer et vapoter dans les chambres et les espaces communs.



Exemple de chambre

ACCUEIL

- En été : du lundi au samedi de 8h à 12h30 et de 17h à 19h30. Le dimanche de 8h à 10h00 et de 15h à 19h30.
- En hiver : du lundi au samedi de 8h à 12h30 et de 16h30 à 19h15. Le dimanche de 8h à 10h et de 15h à 19h30.

VOTRE HÉBERGEMENT

- Chambres disponibles à partir de 16h30 le jour de votre arrivée et à libérer à 9h30 le jour de votre départ.
- Les lits sont faits à l'arrivée.
- Le linge de toilette est fourni.
- Ménage fin de séjour.
- Wi-Fi bas débit et TV.
- 69 chambres (14 à 24 m²) twin, doubles ou triples jusqu'à 6 pers., avec sanitaires complets. Elles sont réparties dans deux résidences à 3 niveaux sans ascenseur, avec balcon pour la plupart, offrant une vue magnifique sur la chaîne des Aravis ou les pistes enneigées. Pas de chambres en rez-de-chaussée.

A TABLE !

- Salle de restaurant au décor montagnard d'une capacité de 180 couvertes.
- Déjeuner : 12h15 à 13h30.
- Dîner : de 19h15 à 20h30.
- Petit-déjeuner, déjeuner et dîner en buffet.
- Soirées à thèmes.
- Cuisine traditionnelle avec spécialités locales.
- Panier repas sur demande la veille avant 12h00.
- En option : reblochonade, raclette et fondue.

LE VILLAGE

- Parking extérieur.
- Bar avec terrasse, vue sur le Massif de Balme.
- Salon avec cheminée et TV.
- Accès Wi-Fi gratuit dans les parties communes.
- Possibilité de stocker les vélos dans un local. Poste de lavage en extérieur.
- En option : sauna, buanderie avec lave-linge, sèche-linge et tables à repasser.



Salle de restaurant

LES ACTIVITÉS ET LOISIRS

- En journée : pétanque, tournois, jeux apéro, jeux café, découverte, balade découverte de la Vallée des Confins et de La Clusaz.
- En soirée : loto, soirées dansantes, jeux, cabaret, karaoké.

ACTIVITÉ SKI

- Navettes en hiver du Village Vacances aux pistes de ski, toutes les demi-heures.
- Casiers à skis individuels et fermés à clefs (prévoir un petit cadenas).
- Local chauffé.
- SO-SKI : pré-réservez votre matériel de ski (en location sur place) pour bénéficier de vos avantages et réductions.

SALLES ET ÉQUIPEMENTS

4 salles de 6 à 190 places.

Équipements salle plénière : vidéoprojecteur - écran - sonorisation - micros HF.
Équipements inclus salles de sous-commission : vidéoprojecteur - paperboard.

Côté station



ACTIVITÉS EN HIVER

- Ski alpin entre 1 100 m à 2 600 m d'altitude (15, 44, 22, 8) : domaine skiable de 400 ha sur 5 massifs reliés entre eux - 56 remontées mécaniques - 160 km de pistes - 107 canons à neige - Nocturne en paret.
- Ski nordique : espace labellisé « Nordique France » renommé pour la pratique du Ski de fond - 77 km de pistes réparties sur les plateaux des Confins (1 450 m) et de Beaufort (1 690 m). Toutes les pistes sont tracées en «classic» et en «skating».
- Raquettes à neige : 15 km de sentiers piétons damés et balisés sur le plateau des Confins - 20 km de sentiers piétons à Beaufort.
- Après-ski et non skieurs : yooon - Ski-joëring - Quad et motoneige - Patinoire - Parapente - Espace aquatique - Promenade en calèche.





Votre séjour à Embrun/Chadenas
Lac de Serre-Ponçon
2 jours 1 nuit
Samedi dimanche
2 dates au printemps ou automne 2026 hors pont.



Programme

JOUR 1

Départ en bus de l'Isle d'Abeau, ramasse Voiron et Grenoble.

Route pour le lac de Serre Ponçon.

Arrêt déjeuner libre vers Chorges puis transfert au Muséoscope.

Visite du Muséoscope. Embarquez pour un voyage étonnant et venez découvrir les villages engloutis et la construction du barrage de Serre Ponçon, une formidable aventure humaine !

Des salles de cinéma, une représentation des vallées avant le lac, une histoire palpitante pour mieux comprendre l'histoire du lac et ses origines.

Survolez la rivière la Durance à dos d'aigle et revivez le rêve d'Icare avec un cinéma dynamique 4/5D.

Visite d'1H30.

Continuation vers Embrun.

Installation en village vacances, dîner, vin inclus et nuit.

JOUR 2

Petit-déjeuner. Transfert à Savine pour une **croisière sur le lac**. Croisière commentée 1h30

Déjeuner libre.

Départ vers 15 h et retour.

Le village vacances***

72 chambres au confort hôtelier

- Chambre de 2 à 5 personnes
Lits doubles ou jumeaux (215 lits)
- Possibilité de séjours en chambre individuelle avec supplément
- Salle de bain (douche) + WC
- Balcon
- Lits faits à l'arrivée (couette) et linge de toilette fourni (sauf mention contraire).
- Prêt de lits bébé (à la demande)

Restauration

- 220 places assises réparties en plusieurs salles de capacités différentes et sur la terrasse l'été
- Petit-déjeuner en self-service
- Déjeuner et dîner servis à table
- Vin (rouge et rosé) à discrétion
- Café compris le midi
- Restauration traditionnelle de qualité toute l'année : cuisine variée et savoureuse
- Formules pension complète ou demi-pension.
- Chaque semaine, un repas haut-alpin ou montagnard
- Possibilité de pique-nique le midi sur réservation 24h à l'avance
- Chaises hautes et rehausseurs pour les tout-petits



La piscine

Un beau bassin couvert et chauffé, ouvert toute l'année, avec vue sur les montagnes. Accès libre toute la journée, de 10h00 à 19h00. La piscine est non surveillée et, pour des raisons de sécurité, l'accès n'est pas autorisé aux enfants de moins de 12 ans non accompagnés. Pataugeoire pour les plus petits.



Spa : le Carré Bleu

Un vrai plus pour vos séjours, en toutes saisons.

Ce véritable espace détente et bien-être de 100 m2 est strictement réservé aux adultes : sauna, hammam, parcours balnéo avec jets et remous, espace de repos... C'est l'endroit idéal pour se ressourcer après une journée bien remplie.... juste avant l'apéro !

Réservé aux adultes, sur inscription préalable à l'Accueil : 10€ la séance de 1 heure (prix par personne).

Possibilité de massages sur réservation, en supplément.

*Les horaires sont indiqués uniquement à titre indicatif.
L'ordre des visites peut être inversé.*

Budget base 50-53 personnes

Tarif TTC

Par adulte, sur la base de 50 personnes	229 €
Par enf – 15 ans	209 €

Notre tarif comprend :

- ↳ Le transport en autocar,
- ↳ L'hébergement en village vacances en formule demi-pension, vin inclus au dîner
- ↳ La taxe de séjour
- ↳ La gratuité accompagnateur Cos
- ↳ L'entrée au muséoscope, la croisière promenade,
- ↳ Les e-carnets de voyage et le dossier accompagnateur.
- ↳ L'assurance assistance /rapatriement, l'assurance annulation : 2,25% du montant du séjour.

Conditions ci-jointes ou consultables sur notre site internet. La garantie n'est mobilisable qu'en cas d'annulation effective, soit à compter du jour du départ. Aucun remboursement ne pourra être effectué avant cette date.

Notre tarif ne comprend pas :

- ↳ Les boissons, les déjeuners
- ↳ Les dépenses à caractère personnel,
- ↳ Toutes prestations non mentionnées dans « le prix comprend »,
- ↳ Le supplément base 1 par chambre, selon disponibilité (nous consulter).

Modalités de paiement

30% à la réservation, solde 1 mois avant le départ.

Le montant correspondant aux billets d'avion, de bateau doit être réglé intégralement au jour de la commande, et ce quelle que soit la date du départ.

Conditions d'annulation

Date d'annulation (en jours calendaires)	Frais d'annulation par personne (exprimés en pourcentage du montant de la commande en euros)
Plus de 45 jours avant le départ	30%
Entre 44 jours et 22 jours avant le départ	50%
Entre 21 jours et 8 jours avant le départ	80%
Entre 7 jours et le jour du départ	100%

Cas particulier frais fixe aérien : 100% cf. nos conditions de vente.

Toutefois, si les conditions d'annulation des prestataires touristiques ou du tour opérateur sont plus restrictives que celles de SAVATOU, elles seront seules applicables.

Ce devis constitue une information précontractuelle selon l'article R211-4 du Code du Tourisme.

Cession du contrat : cf. conditions de vente

Ces tarifs vous sont communiqués sous réserve de modification, conformément à nos conditions générales et à l'article L211-12 du Code du Tourisme.

Informations pratiques

Pour les ressortissants français : carte nationale d'identité ou passeport valide pour les voyages en Europe Voyage non adapté aux personnes à mobilité réduite.

Nous préciser les allergies alimentaires lors de l'inscription.

Crédit photo : Ternelia

Votre séjour en Ardèche

2 jours 1 nuit

Du samedi 20 septembre 2025 au dimanche 21 septembre 2025



Programme

JOUR 1 : SAMEDI 20 SEPTEMBRE 2025

Départ de Moirans en autocar, direction l'Ardèche

Arrêt à **Balazuc** : petit village médiéval classé parmi « Les Plus Beaux Villages de France » et labellisé « Village de Caractère ». Le village est perché sur sa falaise et surplombe l'Ardèche. Vous retrouverez tout le charme d'un village médiéval authentique par ses passages voûtés, son château, son église et bien plus.

Découverte libre

Déjeuner libre puis direction votre hébergement. Camping 4 étoiles situé en bord de rivière. Dans le domaine vous trouverez un espace aquatique avec piscine chauffée. Il y a également plusieurs espaces multisports comprenant **un terrain de beach volley et de basket, des tables de ping-pong, trois terrains de tennis, un terrain de pétanque, un parcours de course d'orientation**, ainsi que des balades balisées aux alentours permettant d'accéder à des belvédères.

Fin d'après-midi libre.

Dîner et nuit au **Domaine des Blachas**. Mobilhome pour 2 personnes.

JOUR 2 : DIMANCHE 21 SEPTEMBRE 2025

Petit déjeuner

Visite guidée de la **Grotte de Chauvet** : inscrite au patrimoine mondiale de l'UNESCO, la grotte de Chauvet se trouve au sein d'un parc boisé de 15 hectares. Sur site vous trouverez la plus grande restitution de grotte ornée au monde, la galerie

d'Aurignacien ainsi qu'un spectacle son et lumière dans la salle d'exposition. Il y a également de quoi se restaurer sur place et une boutique et librairie.

Ou selon disponibilité

Visite de **Aven d'Orgnac**, Grotte et cité de la préhistoire : le site comprend la grotte, découverte en 1935 et remplie de stalagmites et stalactites diverses et variées, la cité de la préhistoire, reconnue Musée de France, une exposition temporaire et des activités pleine nature (sentiers pédestres, chasse au trésor). Sur place vous trouverez de quoi vous restaurer ainsi qu'une boutique où vous pourriez trouver des produits locaux parmi d'autres objets liés à la préhistoire.

Déjeuner libre

Vers 14h30/15 h retour en autocar vers Moirans

*Les horaires sont indiqués uniquement à titre indicatif.
L'ordre des visites peut être inversé.*

Budget

Tarif TTC

Par personne, sur la base de 20 personnes 209,00 €

Notre tarif comprend :

- Le transport en autocar
- L'hébergement en mobilhome 2 personnes, draps inclus (nous préciser si couple ou 2 personnes avec 2 lits simples)
- La demi-pension ¼ l de vin et café
- la taxe de séjour
- l'entrée à la grotte
- Les e-carnets de voyage et le dossier accompagnateur.

Notre tarif ne comprend pas :

- Les boissons non mentionnées, les déjeuners
- le ménage en fin de séjour, le linge de toilette
- Les dépenses à caractère personnel,
- L'accompagnement,
- Toutes prestations non mentionnées dans « le prix comprend »,
- L'assurance assistance /rapatriement, l'assurance annulation : 2,25% du montant du séjour. Conditions ci-jointes ou consultables sur notre site internet. La garantie n'est mobilisable qu'en cas d'annulation effective, soit à compter du jour du départ. Aucun remboursement ne pourra être effectué avant cette date,
- Le supplément base 1 par chambre, selon disponibilité (nous consulter),

Modalités de paiement

30% à la réservation, solde 1 mois avant le départ.

Le montant correspondant aux billets d'avion, de bateau doit être réglé intégralement au jour de la commande, et ce quelle que soit la date du départ.

Conditions d'annulation

Date d'annulation (en jours calendaires)	Frais d'annulation par personne (exprimés en pourcentage du montant de la commande en euros)
Plus de 45 jours avant le départ	30%
Entre 44 jours et 22 jours avant le départ	50%
Entre 21 jours et 8 jours avant le départ	80%

Entre 7 jours et le jour du départ	100%
------------------------------------	------

Cas particulier frais fixe aérien : 100% cf. nos conditions de vente.

Toutefois, si les conditions d'annulation des prestataires touristiques ou du tour opérateur sont plus restrictives que celles de SAVATOU, elles seront seules applicables.

Ce devis constitue une information précontractuelle selon l'article R211-4 du Code du Tourisme.

Cession du contrat : cf. conditions de vente

Ces tarifs vous sont communiqués sous réserve de modification, conformément à nos conditions générales et à l'article L211-12 du Code du Tourisme. Le devis est établi sous réserve de disponibilités au moment de la confirmation et de la signature du contrat.

Informations pratiques

Pour les ressortissants français : carte nationale d'identité ou passeport valide pour les voyages en Europe, nous consulter pour les longs courriers. Pour les ressortissants étrangers : vous rapprocher de votre ambassade.

Pensez à vous munir de la carte européenne d'assurance maladie pour les voyages en Europe.

Informations sanitaires www.diplomatie.gouv.fr

Voyage non adapté aux personnes à mobilité réduite.

Nous préciser les allergies alimentaires lors de l'inscription.

Crédit photo : ©LC-ADT07



SAVATOU

29 avenue Jean Jaurès - 73000 - CHAMBERY

www.savatou.fr/

Téléphone : 04 79 96 30 73

DOSSIER SUIVI PAR : KARINE FOURNIER

Votre séjour en Auvergne 3 jours 2 nuits Du samedi 07 juin 2025 au lundi 09 juin 2025



Programme

JOUR 1 : SAMEDI 07 JUIN

Départ en bus de Sassenage en début de matinée, direction l'Auvergne

Visite de l'aventure Michelin à CLERMONT FERRAND. Visite avec audio-guide.

En entrant dans l'Aventure Michelin, c'est une fabuleuse histoire que vous allez découvrir. Par une mise en scène originale et interactive, vous vivrez l'incroyable épopée initiée en 1889 par deux frères visionnaires, André et Edouard Michelin. Du premier pneu démontable à la future roue lunaire, en passant par les cartes, les guides, sans oublier le légendaire Bibendum, c'est un univers d'exception qui vous attend !

Déjeuner au restaurant

L'après-midi, **arrêt à Saint Nectaire. Visite de la maison du fromage.** Dégustation de St Nectaire.

Dîner et nuit en village vacances *** à Super Besse.

JOUR 2 : DIMANCHE 08 JUIN

Petit-déjeuner

Départ à la journée à la découverte du Sancy. Au départ de Mont Dore, vous prendrez le **téléphérique du Sancy**. Montée vertigineuse avec vue imprenable. L'ascension vers le Puy du Sancy 1886 m se termine par un escalier (864 marches) jusqu'à la table d'orientation, point culminant du Massif Centrale avec vue à 360 °.

Redescente en téléphérique.

Déjeuner au restaurant

L'après-midi, **visite théâtralisée guidée de Mont Dore (environ 1h30)**. Avec Charlotte, Joséphine, la Marquise ou Oscar, découvrez **les pépites du patrimoine thermal du Mont-Dore**.

- Visitez le Mont-Dore en suivant les pas **d'un curiste de la Belle Epoque !**
- Découvrez les secrets des **villas montdoriennes**, entre deux potins sur la vie sulfureuse au Mont-Dore, racontés par le guide-acteur

(thermes fermés au public le week-end)

Temps libre à Mont Dore pour flâner dans les ruelles.

Dîner et nuit en village vacances ***à Super Besse.

JOUR 3/ LUNDI 09 JUIN 5 (Lundi de Pentecôte)

Petit-déjeuner, départ avec panier repas pour le déjeuner.

Départ pour Brioude.

Le matin, **visite guidée de la basilique. LES TRÉSORS DE LA BASILIQUE SAINT-JULIEN**

Embarquez pour un voyage à travers dix-sept siècles d'art et d'histoire dans la plus grande des églises romanes d'Auvergne. Découvrez ses fresques, chapiteaux et vitraux, ainsi que la chapelle Saint-Michel. Durée : 2h.

Pique-nique.

Visite guidée de 1 h 15 environ des expositions de l'hôtel de la dentelle.

Dans une maison canoniale du XV^e siècle entièrement rénovée en 2012, il propose une centaine des créations sorties de son atelier : éventails, robes et accessoires vestimentaires, bijoux et créations artistiques figuratives... La couleur et l'utilisation contemporaine de la dentelle étonnent.

Vers 15 h 30 départ et retour en Isère, arrivée après 20 h.

Les horaires sont indiqués uniquement à titre indicatif.

L'ordre des visites peut être inversé.

Budget base 40 personnes

Tarif TTC

Par personne, logement pour 2 personnes	465 €
---	-------

Notre tarif comprend :

- Le transport en autocar
- L'hébergement en village vacances*** en formule demi-pension, ¼ l de vin aux dîners, linge de toilette inclus, ménage fin de séjour inclus
- le panier repas pour le jour 3 midi
- l'apéritif de bienvenue
- les animations de soirée
- 2 déjeuners au restaurant hors boisson
- Les visites mentionnées dans le programme ci-dessus
- le dossier accompagnateur.

Notre tarif ne comprend pas :

- Les boissons non mentionnées,
- **la taxe de séjour à régler sur place**
- Les dépenses à caractère personnel,
- L'accompagnement,
- Toutes prestations non mentionnées dans « le prix comprend »,
- L'assurance assistance / rapatriement, l'assurance annulation : 2,25% du montant du séjour. Conditions ci-jointes ou consultables sur notre site internet. La garantie n'est mobilisable qu'en cas d'annulation effective, soit à compter du jour du départ. Aucun remboursement ne pourra être effectué avant cette date,
- Le supplément base 1 par chambre, selon disponibilité (nous consulter),

Modalités de paiement

30% à la réservation, solde 1 mois avant le départ.

Le montant correspondant aux billets d'avion, de bateau doit être réglé intégralement au jour de la

commande, et ce quelle que soit la date du départ.

Conditions d'annulation

Date d'annulation (en jours calendaires)	Frais d'annulation par personne (exprimés en pourcentage du montant de la Commande en euros)
Plus de 45 jours avant le départ	30%
Entre 44 jours et 22 jours avant le départ	50%
Entre 21 jours et 8 jours avant le départ	80%
Entre 7 jours et le jour du départ	100%

Cas particulier frais fixe aérien: 100% cf nos conditions de vente.

Toutefois, si les conditions d'annulation des prestataires touristiques ou du tour opérateur, sont plus restrictives que celles de SAVATOU, elles seront seules applicables.

Ce devis constitue une information précontractuelle selon l'article R211-4 du Code du Tourisme. Cession du contrat cf conditions de vente

Ces tarifs vous sont communiqués sous réserve de modification, conformément à nos conditions générales et à l'article L211-12 du Code du Tourisme. Le devis est établi sous réserve de disponibilités au moment de la confirmation et de la signature du contrat.

Informations pratiques

Pour les ressortissants français : carte nationale d'identité ou passeport.

Voyage non adapté aux personnes à mobilité réduite.
Nous préciser les allergies alimentaires lors de l'inscription.

Crédit photo : OT du Sancy

Votre séjour à Besançon
« Entre salines et citadelle »
Classées au patrimoine de l'UNESCO
2 jours 1 nuit
Dates à définir en 2026



Programme

JOUR 1

Départ tôt le matin, de Grenoble en direction de Besançon.

En milieu de matinée, montée pedestre à la citadelle

Visite de la citadelle Vauban.

Montée en bus ou en petit train : en supplément (nous consulter).

Chef-d'œuvre de Vauban **inscrit au Patrimoine mondial de l'UNESCO**, remarquable exemple de l'architecture militaire du XVII^e siècle s'étendant sur près de 12 hectares, la Citadelle de Besançon est considérée comme l'une des plus belles de France. Elle abrite aujourd'hui trois musées labellisés « Musées de France » : le Musée de la Résistance et de la Déportation, le Musée Comtois, le Muséum et ses espaces animaliers variés.

Visite guidée de 1 heure « 3 siècles d'histoire » puis temps libre pour découvrir les différents espaces et musées.

Déjeuner et après-midi libres.

Installation à l'hôtel*.**

Dîner libre (en option).

Nuit à l'hôtel.

JOUE 2

Petit-déjeuner à l'hôtel.

Matinée libre dans Besançon.

Déjeuner libre.

L'après-midi, départ en autocar en direction de Salins les Bains. **Visite de la Grande Saline.**

1200 ans d'histoire. Haut lieu historique et industriel comtois, la Grande Saline de Salins a été reconnue **patrimoine mondial de l'UNESCO** en 2009. Elle conserve aujourd'hui des éléments techniques et architecturaux remarquables, reflétant la richesse de son histoire. La descente dans les puits d'extraction d'eau salée révèle l'invisible et l'extraordinaire savoir-faire des hommes.

Visite guidée d'1h30, accès à la galerie souterraine par un escalier de 47 marches, température 12°. Puis temps libre dans l'exposition en surface (environ 30 min).

Dîner libre.

Départ pour rejoindre votre région.



*Les horaires sont indiqués uniquement à titre indicatif.
L'ordre des visites peut être inversé.*

Budget

Tarif TTC

Par personne, sur la base de 50 /60 personnes

210,00 €

Dates à définir, une fois votre sélection de destination faites.

Le devis est établi sous réserve de disponibilités au moment de la confirmation et de la signature du contrat.

Notre tarif comprend :

- Le transport en autocar grand tourisme,
- L'hébergement en formule petit déjeuner,

- Les visites mentionnées avec guide francophone,
- Le e-carnet de voyage et le dossier accompagnateur.
- La gratuité accompagnateur COS 38,
- L'assurance assistance /rapatriement, l'assurance annulation : 2,25% du montant du séjour. Conditions ci-jointes ou consultables sur notre site internet. La garantie n'est mobilisable qu'en cas d'annulation effective, soit à compter du jour du départ. Aucun remboursement ne pourra être effectué avant cette date.

Notre tarif ne comprend pas :

- Le dîner du jour 1 (en option – nous consulter)
- Les deux déjeuners,
- Les boissons aux repas,
- Les dépenses à caractère personnel,
- Toutes prestations non mentionnées dans « le prix comprend »,
- Le supplément base 1 par chambre, selon disponibilité (nous consulter)

Modalités de paiement

30% à la réservation, solde 1 mois avant le départ.

Le montant correspondant aux billets d'avion, de bateau doit être réglé intégralement au jour de la commande, et ce quelle que soit la date du départ.

Conditions d'annulation

Date d'annulation (en jours calendaires)	Frais d'annulation par personne (exprimés en pourcentage du montant de la commande en euros)
Plus de 45 jours avant le départ	30%
Entre 44 jours et 22 jours avant le départ	50%
Entre 21 jours et 8 jours avant le départ	80%
Entre 7 jours et le jour du départ	100%

Cas particulier frais fixe aérien : 100% cf. nos conditions de vente.

Toutefois, si les conditions d'annulation des prestataires touristiques ou du tour opérateur sont plus restrictives que celles de SAVATOU, elles seront seules applicables.

Ce devis constitue une information précontractuelle selon l'article R211-4 du Code du Tourisme.

Cession du contrat : cf. conditions de vente

Ces tarifs vous sont communiqués sous réserve de modification, conformément à nos conditions générales et à l'article L211-12 du Code du Tourisme. Le devis est établi sous réserve de disponibilités au moment de la confirmation et de la signature du contrat.

Informations pratiques

Pour les ressortissants français : carte nationale d'identité ou passeport valide.

Informations sanitaires www.diplomatie.gouv.fr

Voyage non adapté aux personnes à mobilité réduite.

Nous préciser les allergies alimentaires lors de l'inscription.

Crédit photo : Shutterstock, Pixabay.



SAVATOU

29 avenue Jean Jaurès - 73000 - CHAMBERY

www.savatou.fr/

Téléphone : 04 79 96 30 73

DOSSIER SUIVI PAR : KARINE FOURNIER

Votre séjour à Auxerre Guédelon 3 jours 2 nuits Printemps 2025 hors week-end

Programme

JOUR 1

Départ en bus de Montagnole vers 7h, direction Auxerre. **Déjeuner au restaurant hors boisson.**

Classée Sites et Cités Remarquables de France, Auxerre est assurément l'un des plus beaux panoramas de l'Yonne.

Douce alchimie de bois, de pierre et d'eau, la ville se découvre au fil de ses étroites et tortueuses ruelles pavées héritées du Moyen Âge.

Visite guidée de 3 h. De l'abbaye Saint-Germain (hors cryptes) à la cathédrale Saint-Étienne (hors cryptes) en passant par la Tour de l'Horloge, le cœur médiéval affiche une collection saisissante de trésors à découvrir en déambulant sur les traces de Cadet Roussel.



Installation à l'hôtel***.

Dîner au restaurant à proximité de l'hôtel. Hors boisson

Nuit

JOUR 2

Petit-déjeuner

Départ pour le château de Guédelon à Treigny.

Visite libre du parc en journée

Une quarantaine d'ouvriers sont responsables d'un défi hors-norme : construire aujourd'hui un château fort selon les techniques et avec les matériaux utilisés au Moyen Âge. C'est un chantier scientifique, historique, pédagogique, touristique et humain avant tout.

De l'enceinte fortifiée au logis et ses charpentes, en passant par toutes les salles du château, tout a été réalisé sous les yeux de milliers de visiteurs venus visiter ce chantier unique au monde.

Sur plus de 7 hectares boisés, l'ensemble du monde de Guédelon se répartit sur trois grands espaces :

le château et les métiers de la construction, le village avec la tuilerie, l'atelier des couleurs, les écuries et les animaux, la forêt et son moulin
Partez à la découverte des métiers présents sur le chantier, du château et du moulin hydraulique à farine.

Déjeuner sur place ¼ l de vin et café inclus. Service à table sous abris.

Vers 16h départ.



Arrêt dans **les caves Bailly Lapierre**, à St Bris le Vineux, berceau de l'AOC Crémant de Bourgogne. Depuis 1972, élaboration dans une carrière de pierre souterraine offrant des conditions naturelles uniques, des vins effervescents d'un autre monde. **Visite guidée suivie d'une dégustation.**

Retour à l'hôtel.

Dîner au restaurant à proximité de l'hôtel. Hors boisson

JOUR 3

Petit-déjeuner.

Départ pour Flavigny.

Au cœur de l'ancienne abbaye, la **Fabrique des Anis de Flavigny** est ouverte à la visite, rotation de 14 personnes. Découverte de **l'atelier de fabrication** puis visite libre de la crypte carolingienne, du musée des anis, des anciens ateliers de conditionnement, boutique et dégustation.

Départ, route retour. **Déjeuner au restaurant** en Bourgogne/Maconnais hors boisson et retour à Montagnole.

*Les horaires sont indiqués uniquement à titre indicatif.
L'ordre des visites peut être inversé.*

Budget

Tarif TTC

Par personne, sur la base de 20-29 personnes	549,00 €
Par personne, sur la base de 30 personnes	485,00 €

Notre tarif comprend :

- Le transport en autocar tourisme,
- L'hébergement en hôtel*** en formule nuit-petit-déjeuner
- la taxe de séjour
- 2 dîners au restaurant hors boisson à proximité de l'hôtel
- la visite guidée d'Auxerre de 3 h, la visite de la cave avec dégustation, la visite des ateliers de Flavigny
- l'entrée au château de Guedelon
- 3 déjeuners au restaurant dont 1 avec 1/4l de vin et café
- Les carnets de voyage et le dossier accompagnateur.

Notre tarif ne comprend pas :

- Les boissons,
- Les dépenses à caractère personnel,
- L'accompagnement,
- Toutes prestations non mentionnées dans « le prix comprend »,
- L'assurance assistance /rapatriement, l'assurance annulation : 4,9% du montant du séjour. Conditions ci-jointes ou consultables sur notre site internet. La garantie n'est mobilisable qu'en cas d'annulation effective, soit à compter du jour du départ. Aucun remboursement ne pourra être effectué avant cette date,
- Le supplément base 1 par chambre, selon disponibilité (85 €),

Modalités de paiement

30% à la réservation, solde 1 mois avant le départ.

Le montant correspondant aux billets d'avion, de bateau doit être réglé intégralement au jour de la commande, et ce quelle que soit la date du départ.

Conditions d'annulation

Date d'annulation (en jours calendaires)	Frais d'annulation par personne (exprimés en pourcentage du montant de la Commande en euros)
Plus de 45 jours avant le départ	30%

Entre 44 jours et 22 jours avant le départ	50%
Entre 21 jours et 8 jours avant le départ	80%
Entre 7 jours et le jour du départ	100%

Cas particulier frais fixe aérien: 100% cf nos conditions de vente.

Toutefois, si les conditions d'annulation des prestataires touristiques ou du tour opérateur, sont plus restrictives que celles de SAVATOU, elles seront seules applicables.

Ce devis constitue une information précontractuelle selon l'article R211-4 du Code du Tourisme. Cession du contrat cf conditions de vente

Ces tarifs vous sont communiqués sous réserve de modification, conformément à nos conditions générales et à l'article L211-12 du Code du Tourisme. Le devis est établi sous réserve de disponibilités au moment de la confirmation et de la signature du contrat.

Informations pratiques

Pour les ressortissants français : carte nationale d'identité ou passeport valide pour les voyages en Europe, nous consulter pour les longs courriers. Pour les ressortissants étrangers : vous rapprocher de votre ambassade.

Pensez à vous munir de la carte européenne d'assurance maladie pour les voyages en Europe.

Informations sanitaires www.diplomatie.gouv.fr

Voyage non adapté aux personnes à mobilité réduite.

Nous préciser les allergies alimentaires lors de l'inscription.

Crédit photo : Shutterstock, Pixabay.



SAVATOU

29 avenue Jean Jaurès - 73000 - CHAMBERY

www.savatou.fr/

Téléphone : 04 79 96 30 73

DOSSIER SUIVI PAR : KARINE FOURNIER

Votre séjour en Normandie Hauteville sur mer 10 jours 9 nuits Du samedi 21 juin 2025 au lundi 30 juin 2025

Mémoire de notre histoire, la Normandie bénéficie d'un climat océanique apprécié.

Son mélange de somptueux paysages, à une heure du Mont-Saint-Michel, ses falaises abruptes, ses longues étendues de sable, ses vallées, sa biodiversité... confèrent aux visiteurs, un décor idéal, loin de l'agitation.



Programme

JOUR 1 : SAMEDI 28 JUIN 2025

Arrivée à Clermont Ferrand pour le déjeuner.

Déjeuner au restaurant, hors boisson. **Visite avec audio guide de l'aventure Michelin.** Etonnante, ludique, conviviale, l'Aventure Michelin vous ouvre les portes d'un univers d'exception. L'histoire des frères Michelin se découvre comme un roman d'aventure : pionniers du cyclisme, de l'automobile et de l'aviation, ils se sont passionnés pour les défis de leur temps et ont inventé la culture du voyage avec leurs cartes, leurs guides et leurs panneaux signalétiques. Véhicule spectaculaire à 11 roues comme la DS Mille pattes, secrets inédits du bonhomme Michelin, cette visite riche et passionnante vous plongera dans le monde de l'innovation. Ecrans interactifs, cinémas, carnets d'explorations... laissez-vous transporter au cœur d'une aventure extraordinaire. Continuation pour Bourges.

Dîner et nuit à Bourges, en hôtel***.

JOUR 2

Petit-déjeuner. *En option : visite guidée de la cathédrale de Bourges environ 1h, nous consulter*

Déjeuner libre en cours de route.

Arrivée au village vacances à Hauteville sur Mer en fin d'après-midi.

Dîner vin inclus et nuit.

JOUR 3

Petit-déjeuner

Matinée libre

Déjeuner au village vacances, vin et café.

Au départ du village vacances, *avec accompagnateur*, **balade à pied à la découverte d'Hauteville sur Mer**, entre mer et campagne ! La promenade de la digue longue de 1 km permet de contempler à marée basse, sa pêche artisanale, les moules de bouchots, ses pêcheurs à pied et les amateurs de sports liés au vent.

Dîner au village vacances, vin inclus. Nuit

JOUR 4

Petit-déjeuner

Départ à la journée *avec accompagnateur* à la découverte des **plages du débarquement**.

Visite du cimetière de Colleville sur Mer, au cœur des plages du débarquement de Normandie qui surplombe la plage d'Omaha Beach. Il rassemble les tombes de 9 387 soldats tombés au combat, la chapelle, le mémorial et le jardin des disparus. **La pointe du Hoc** est le nom donné à une petite avancée, un petit cap, de la côte normande dans la mer de la Manche, située dans le Calvados. Elle se compose d'une falaise de 25 à 30 mètres de haut précédée d'une aiguille qui s'avance dans la mer et elle surplombe une plage de galets d'une dizaine de mètres de large à ses pieds. La pointe se trouve sur la commune de Cricqueville-en-Bessin. Elle fut le théâtre d'une des opérations du débarquement allié en Normandie le 6 juin 1944. Située entre les plages d'Utah Beach (à l'ouest) et d'Omaha Beach (à l'est), la pointe avait été fortifiée par les Allemands et, selon les reconnaissances aériennes alliées, était équipée de pièces d'artillerie lourde dont la portée menaçait les deux plages voisines.

Déjeuner au restaurant, ¼ l de vin et café.

Situé sur les hauteurs d'Arromanches, le cinéma circulaire **Arromanches 360** domine les vestiges d'un des deux ports artificiels installés par les Alliés. Un cinéma unique consacré à la Bataille de Normandie, à découvrir lors de vos visites des plages du Débarquement

Retour au village vacances

Dîner, vin inclus. Nuit

JOUR 5

Petit-déjeuner

Coutances. Visite guidée de la cathédrale. Elle s'impose comme l'attrait majeur d'un riche patrimoine.

Monument emblématique de la capitale historique du Cotentin, la Cathédrale de Coutances est, avec le Mont-Saint-Michel, le plus fameux fleuron de l'art gothique en Normandie. Architecture remarquable, clochers vertigineux, l'édification de ce monument commença dans les premières décennies du 13e siècle.

Au retour **arrêt dans une fromagerie** : histoire de la fromagerie, découverte de la **fabrication du camembert AOP**.

Déjeuner au village vacances, vin et café.

Après-midi libre, *repos chauffeur*

Dîner vin inclus et nuit.

JOUR 6

Petit-déjeuner

Matinée libre, *repos chauffeur*

Déjeuner au village vacances, vin et café.

Après-midi, *avec accompagnateur*. **Les bateliers des marais du Cotentin** - La Rosée du Soleil. Lors de votre balade en bateau, en immersion au cœur des marais du cotentin, l'équipage des bateliers des marais du Cotentin vous contera l'univers des marais, les paysages, l'histoire des lieux traversés et des parachutistes tombés dans les marais le 6 juin 1944.

Dîner, vin inclus et nuit.

JOUR 7

Petit-déjeuner

Départ *avec accompagnateur* à la journée.

Découvrez les secrets des huîtres cancalaise à la **Ferme Marine**. La visite vous permettra de mieux connaître, le phénomène des marées, le travail des ostréiculteurs ainsi que toute la chaîne de préparation des huîtres. Votre

guide vous expliquera également comment l'homme en harmonie avec son environnement assure une bonne récolte pour le consommateur. Une dégustation clôturera votre visite.

Déjeuner au restaurant, ¼ l de vin et café.

Visite du Mont St-Michel. Balade sur le port et temps libre. Grande rue, remparts... *Attention l'entrée à l'abbaye n'est pas incluse.*

Dîner, vin inclus et nuit.

JOUR 8

Petit-déjeuner. Matinée libre. (Variante, marché de Granville et temps libre à Grandville, citée fortifiée) *ou en option, visite chez un producteur de cidre, nous consulter.*

Déjeuner au village vacances, vin et café.

Après-midi : Villedieu les Poêles, « Ville et métiers d'art » pour sa grande tradition artisanale autour du cuivre.

Visite de la **célèbre fonderie de cloches**. Découvrez neuf siècles de tradition, des gestes ancestraux aux techniques les plus modernes. Un atelier en pleine activité où sont fabriquées plus d'une centaine de cloches chaque année. Un atelier du XIXe siècle qui offre un cadre authentique.

Visite de **l'atelier du cuivre**. Au cœur de la cité du cuivre, l'Atelier du Cuivre a été fondé en 1850 et est l'un des plus anciens ateliers encore en activité.

Dîner, vin inclus et nuit.

JOUR 9

Petit-déjeuner

Direction **Caen**. **Visite libre du Mémorial de Caen**, cité de l'histoire pour la paix. La Seconde Guerre Mondiale et la Guerre Froide La Shoah par balles, la Guerre totale, l'intimité en temps de guerre, les différents comportements sous l'Occupation, les libérations, le procès de Nuremberg sont abordés dans ces parcours uniques en Europe. De la fin de la Seconde Guerre mondiale à la chute du Mur de Berlin, la seconde moitié du XXe siècle est ici décryptée.

Déjeuner au restaurant

Route retour

Etape à Fontainebleau- Dîner hors boisson et nuit à l'hôtel*** (ou dans un restaurant à proximité de l'hôtel)

JOUR 10

Petit-déjeuner. Route retour. *(en option, possibilité d'arrêt à Auxerre, pour une visite guidée de cette ville d'Art et d'Histoire, ou arrêt à Beaune, nous consulter)*

Déjeuner libre en cours de route.

Transport à votre charge.

Le village de vacances

Le village vacances, en cours de classement, est situé à 5 min à pied d'une immense plage de sable fin, situé dans un parc de 4 hectares. 800 m du centre-ville.

Vivez une expérience inédite au cœur d'un **Village entièrement transformé autour de l'art**. Découvrez les logements dont les façades ont été recouvertes d'œuvres uniques créées par des artistes de renom ou en devenir. Au total, ce sont 76 fresques réalisées, 1620 m2 de murs peints et 1600 bombes de peintures utilisées pour vous immerger autour de valeurs qui sont les nôtres : joie, partage et découverte.

115 logements de plain-pied. Terrasse privative avec salon de jardin. Salle d'eau avec douche.

Au restaurant

Salle de plain-pied.

Petit-déjeuner, déjeuner et dîner en buffet.

Choix du plat chaud.

Spécialités locales et régionales.



Le Village

Parking privé.

Accès Wi-Fi gratuit dans les parties communes.

Bar ouvert de 11h30 à 14h00 et de 18h30 à 23h00. Le dimanche à partir de 17h00.

Terrain de pétanque et mini-golf.

Animations de soirée.

Votre hébergement

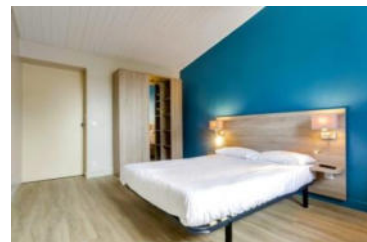
Chambres à disposition à partir de 16h00 le jour d'arrivée et à libérer avant 9h30 le jour du départ (horaires modulables selon disponibilités).

Le linge de toilette est fourni. Les lits sont faits à l'arrivée. Ménage fin de séjour.

Rénovation de 76 chambres (22 m²) doubles ou logements (35 m²) chambres

jusqu'à 4 pers. - Salle d'eau avec douche. - Tous les logements sont dotés d'une TV.

2 logements (40 m²) 2 chambres 3 pers. pour personnes à mobilité réduite.



Les horaires sont indiqués uniquement à titre indicatif.

L'ordre des visites peut être inversé.

Budget

Tarif TTC

Par personne, sur la base de 40-45 personnes

1109,00 €

Si assurance annulation/rapatriement, supplément de 54.34 €/pers en chambre de 2, à confirmer à la réservation.

Programme révisable selon votre budget et souhait de visite.

Notre tarif comprend :

- 2 nuits en hôtels 3 étoiles en nuit petit-déjeuner, dîners hors boisson
- L'hébergement en village vacances 8 jours 7 nuits, vin au repas, café au déjeuner
- lits faits à l'arrivée, le linge de toilette, le ménage en fin de séjour
- Les visites mentionnées au programme : entrées indiquées, repas au restaurant pour les 2 excursions
- journées avec vin et café
- l'accompagnement au départ du village de vacances des excursions pour 2 demi-journées et 2 journées
- Les e-carnets de voyage et le dossier accompagnateur.

Notre tarif ne comprend pas :

- Le transport en autocar grand tourisme
- Les boissons non mentionnées,
- le change du linge de toilette et le ménage pendant le séjour
- Les dépenses à caractère personnel,
- L'accompagnement,
- Toutes prestations non mentionnées dans « le prix comprend »,
- L'assurance assistance /rapatriement, l'assurance annulation : 4,9% du montant du séjour. Conditions ci-jointes ou consultables sur notre site internet. La garantie n'est mobilisable qu'en cas d'annulation effective, soit à compter du jour du départ. Aucun remboursement ne pourra être effectué avant cette date,
- Le supplément base 1 par chambre, selon disponibilité (299 €/personne),

Modalités de paiement

30% à la réservation, solde 1 mois avant le départ.

Le montant correspondant aux billets d'avion, de bateau doit être réglé intégralement au jour de la

commande, et ce quelle que soit la date du départ.

Conditions d'annulation

Date d'annulation (en jours calendaires)	Frais d'annulation par personne (exprimés en pourcentage du montant de la Commande en euros)
Plus de 45 jours avant le départ	30%
Entre 44 jours et 22 jours avant le départ	50%
Entre 21 jours et 8 jours avant le départ	80%
Entre 7 jours et le jour du départ	100%

Cas particulier frais fixe aérien: 100% cf nos conditions de vente.

Toutefois, si les conditions d'annulation des prestataires touristiques ou du tour opérateur, sont plus restrictives que celles de SAVATOU, elles seront seules applicables.

Ce devis constitue une information précontractuelle selon l'article R211-4 du Code du Tourisme. Cession du contrat cf conditions de vente

Ces tarifs vous sont communiqués sous réserve de modification, conformément à nos conditions générales et à l'article L211-12 du Code du Tourisme. Le devis est établi sous réserve de disponibilités au moment de la confirmation et de la signature du contrat.

Informations pratiques

Pour les ressortissants français : carte nationale d'identité ou passeport valide pour les voyages en Europe, nous consulter pour les longs courriers. Pour les ressortissants étrangers : vous rapprocher de votre ambassade.

Informations sanitaires www.diplomatie.gouv.fr

Voyage non adapté aux personnes à mobilité réduite.

Nous préciser les allergies alimentaires lors de l'inscription.

Crédit photo : Azureva



SAVATOU

29 avenue Jean Jaurès - 73000 - CHAMBERY

www.savatou.fr/

Téléphone : 04 79 96 30 73

DOSSIER SUIVI PAR : KARINE FOURNIER

Votre séjour à Avignon/Baux de Provence

2 jours 1 nuit

Du samedi 27 au dimanche 28 septembre 2025

Profitez d'une escapade provençale pour découvrir Avignon et ses richesses culturelles !

Visitez également les Carrières de Lumières, ce lieu unique pour une immersion extraordinaire dans l'art et la musique.



Programme

JOUR 1 : SAMEDI 20 SEPTEMBRE 2025

Départ en bus de Chambéry pour les Baux de Provence, arrivée vers 12 h

Déjeuner libre.

Découverte libre du village.

Visite libre des carrières de lumières d'environ 45 min.

Les immenses carrières souterraines des Baux-de-Provence, mondialement connues pour avoir servi de cadre à Jean Cocteau pour « Le testament d'Orphée », ont été converties en 1978 en un lieu de spectacle de son et lumière.

Des représentations de chefs-d'œuvre sont projetées sur les immenses parois, les piliers et les sols de la carrière. Elles vous transportent en musique dans des mondes colorés. Une centaine de vidéoprojecteurs retranscrivent des images sur plus de 7000 m² de surface.

Vivez une expérience hors du commun en vous immergeant dans l'œuvre de grandes figures de la peinture moderne et contemporaine.

Départ pour Avignon pour **l'installation à l'hôtel *****, Novotel Avignon centre à environ 1.2 km du centre-ville.

Dîner au restaurant, hors boisson

JOUR 2

Petit déjeuner à l'hôtel.

Journée libre à Avignon, déjeuner libre.

Vers 16 h rdv au bus et retour en Savoie.

Ou en option pour le groupe

Palais des Papes Visite avec histopad : 11 €/personne

Visité guidée du palais des Papes, du pont St-Benezet et du centre-ville : 23 €/personne, 1 guide pour 40 personnes maxi. Au-delà, un 2^{ème} guide en supplément sera nécessaire.

*Les horaires sont indiqués uniquement à titre indicatif.
L'ordre des visites peut être inversé.*

Budget

Tarif TTC base 30-39 personnes

Par personne, en chambre de 2	235 €
Par personne, en chambre de 3	212 €
Par personne, en chambre de 4	198 €

Tarif TTC base 40-49 personnes

Par personne, en chambre de 2	212 €
Par personne, en chambre de 3	189 €
Par personne, en chambre de 4	175 €

Remise enfant -12 ans : 11 €

Si assurance annulation/rapatriement : + 2.35 %.

Afin de vous garantir de la disponibilité le temps de votre diffusion, je vous ai posé une option pour 12 chambres de 2, 2 chambres de 3, 2 chambres de 4, 1 single.

Composition des chambres familiales :

Chambre de 4 1 grand Lit + 2 sofas

Chambre de 3 : 1 grand lit + sofa

1^{er} point sur les retours au 15/12/24

Notre tarif comprend :

- Le transport en autocar 55 places,
- L'hébergement en hôtel***en demi-pension
- la taxe de séjour
- la visite libre des carrières de lumières
- Les carnets de voyage et le dossier accompagnateur.

Notre tarif ne comprend pas :

- Les boissons,
- les visites à Avignon en option, à confirmer à la réservation

- les déjeuners
- Les dépenses à caractère personnel,
- L'accompagnement,
- Toutes prestations non mentionnées dans « le prix comprend »,
- L'assurance assistance / rapatriement, l'assurance annulation : 2.35% du montant du séjour. Conditions ci-jointes ou consultables sur notre site internet. La garantie n'est mobilisable qu'en cas d'annulation effective, soit à compter du jour du départ. Aucun remboursement ne pourra être effectué avant cette date,
- Le supplément base 1 par chambre, selon disponibilité (88 €),

Modalités de paiement

30% à la réservation, solde 1 mois avant le départ.

Le montant correspondant aux billets d'avion, de bateau doit être réglé intégralement au jour de la commande, et ce quelle que soit la date du départ.

Conditions d'annulation

Date d'annulation (en jours calendaires)	Frais d'annulation par personne (exprimés en pourcentage du montant de la Commande en euros)
Plus de 45 jours avant le départ	30%
Entre 44 jours et 22 jours avant le départ	50%
Entre 21 jours et 8 jours avant le départ	80%
Entre 7 jours et le jour du départ	100%

Cas particulier frais fixe aérien: 100% cf nos conditions de vente.

Toutefois, si les conditions d'annulation des prestataires touristiques ou du tour opérateur, sont plus restrictives que celles de SAVATOU, elles seront seules applicables.

Ce devis constitue une information précontractuelle selon l'article R211-4 du Code du Tourisme. Cession du contrat cf conditions de vente

Ces tarifs vous sont communiqués sous réserve de modification, conformément à nos conditions générales et à l'article L211-12 du Code du Tourisme. Le devis est établi sous réserve de disponibilités au moment de la confirmation et de la signature du contrat.

Informations pratiques

Pour les ressortissants français : carte nationale d'identité ou passeport valide pour les voyages en Europe, nous consulter pour les longs courriers. Pour les ressortissants étrangers : vous rapprocher de votre ambassade.

Voyage non adapté aux personnes à mobilité réduite.

Nous préciser les allergies alimentaires lors de l'inscription.

Crédit photo : Avignon Tourisme/ C Rodde

Arles et les Carrières des Lumières

Exposition Monet

2 jours 1 nuit

Du samedi 15 novembre 2025 au dimanche 16 novembre 2025

Visitez Arles , puis au cœur des Alpilles, les monumentales Carrières des Lumières accueillent
L'exposition « Monet, créateur de l'impressionnisme »



Crédit photo : carrières des lumières, Winalist

A partir de 265€ par personne en chambre double

Départ du bassin Chambérien et Grenoblois
Départ garanti à partir de 35 participants

Carte nationale d'identité ou passeport valide

Informations sanitaires www.diplomatie.gouv.fr

Voyage non adapté aux personnes à mobilité réduite.

Nous préciser les allergies alimentaires lors de l'inscription.

Programme

JOUR 1 : REGION – ARLES

Départ en car pour rejoindre Arles.
Vous débuterez par faire une visite libre du grand marché d'Arles.
Déjeuner libre pour profiter de l'ambiance locale.

En début d'après-midi, début **d'une visite guidée de la ville d'Arles.**

Remontez le temps et découvrez les siècles qui ont fait l'histoire et la richesse de cette ancienne cité romaine.

Accompagné d'un guide expert, la ville d'Arles n'aura plus de secrets pour vous !

Voyagez à travers les époques pour explorer les siècles qui ont façonné l'Histoire et la prospérité de la cité romaine antique.

Explorez les ruelles pavées et les vestiges historiques, immergés dans le riche patrimoine qui a marqué cette cité au fil des siècles. Laissez-vous guider à travers les places emblématiques et les monuments chargés d'histoire, pour une aventure captivante à travers les époques glorieuses de cette ancienne cité romaine. Arles se révèle ainsi comme un véritable livre ouvert, où chaque page tourne pour dévoiler les chapitres fascinants de son passé.

Transfert en bus, jusqu'à votre hôtel.

Installation dans les chambres

Dîner au restaurant.

Nuit

JOUR 2 : BAUX DE PROVENCE - REGION

Petit déjeuner à l'hôtel.

Transfert en bus, jusqu'aux carrières des lumières pour **une visite libre de l'exposition Monet** « impression, soleil levant » aux Baux de Provence.

Plongez au cœur d'une expérience artistique immersive aux Carrières des Lumières, situées aux Baux-de-Provence. Les expositions numériques transforment ce site minéral exceptionnel en un espace où l'art digital prend vie. Chaque exposition est une invitation à découvrir l'art sous un nouveau jour, à travers des projections monumentales qui vous enveloppent d'images et de sons, vous offrant une immersion totale dans des œuvres célèbres et contemporaines.

Déjeuner au restaurant

Puis **visite guidée du château des Baux de Provence** : Une forteresse médiévale

C'est au XIIIe siècle que l'éperon rocheux des Baux se coiffe de cette imposante forteresse. Cette situation naturellement perchée et retranchée, permettait de pouvoir observer les environs et de se protéger.

Il s'étend sur 5 hectares, il est entièrement classé Monument Historique.

En fin d'après-midi, retour dans votre région.

*Les horaires sont indiqués uniquement à titre indicatif.
L'ordre des visites peut être inversé.*

Budget

Tarif TTC

Par personne, 265,00 €

Notre tarif comprend :

- ↳ Le transport en autocar grand tourisme,
- ↳ L'hébergement en hôtel 2* en nuit et petit déjeuner,
- ↳ Le dîner du jour 1,
- ↳ Le déjeuner du jour 2,
- ↳ La visite guidées d'Arles (2h)
- ↳ L'entrée aux carrières des lumières
- ↳ La visite guidée du château des Baux de Provence
- ↳ Les E-carnets de voyage

Notre tarif ne comprend pas :

- ↳ Les boissons au repas,
- ↳ Le déjeuner du jour 1,
- ↳ Les dépenses à caractère personnel,
- ↳ L'accompagnement,
- ↳ Toutes prestations non mentionnées dans « le prix comprend »,
- ↳ L'assurance assistance /rapatriement, l'assurance annulation : 2,25% du montant du séjour. Conditions ci-jointes ou consultables sur notre site internet. La garantie n'est mobilisable qu'en cas d'annulation effective, soit à compter du jour du départ. Aucun remboursement ne pourra être effectué avant cette date,
- ↳ Le supplément base 1 par chambre, selon disponibilité (+55€),

Modalités de paiement

30% à la réservation, solde 1 mois avant le départ.

Le montant correspondant aux billets d'avion, de bateau doit être réglé intégralement au jour de la commande, et ce quelle que soit la date du départ.

Conditions d'annulation

Date d'annulation (en jours calendaires)	Frais d'annulation par personne (exprimés en pourcentage du montant de la commande en euros)
Plus de 45 jours avant le départ	30%
Entre 44 jours et 22 jours avant le départ	50%
Entre 21 jours et 8 jours avant le départ	80%
Entre 7 jours et le jour du départ	100%

Cas particulier frais fixe aérien : 100% cf. nos conditions de vente.

Toutefois, si les conditions d'annulation des prestataires touristiques ou du tour opérateur sont plus restrictives que celles de SAVATOU, elles seront seules applicables.

Ce devis constitue une information précontractuelle selon l'article R211-4 du Code du Tourisme.

Cession du contrat : cf. conditions de vente

Ces tarifs vous sont communiqués sous réserve de modification, conformément à nos conditions générales et à l'article L211-12 du Code du Tourisme. Le devis est établi sous réserve de disponibilités au moment de la confirmation et de la signature du contrat.



Savoie Vacances Tourisme (SAVATOU)
29 avenue Jean Jaurès - 73000 - CHAMBERY

www.savatou.fr/

Téléphone : 04 79 96 30 73

DOSSIER SUIVI PAR : SANDRINA ALEDO

Mileades Carqueiranne et Porquerolles

3 jours 2 nuits 2025



Programme

Jour 1

En début d'après-midi, départ de votre région en autocar pour rejoindre votre village club à Carqueiranne
Diner

Jour 2

Petit déjeuner.

Excursion à la journée sur l'île de Porquerolles.

Transfert en autocar vers le port d'embarcation.

Traversée en bateau aller /retour pour l'île de Porquerolles, la plus importante des îles qui composent l'archipel des îles d'Hyères. Elle est la plus à l'ouest et s'étend sur 7km de long et 2.5km de large.

Elle est célèbre pour ses magnifiques plages de sable fin. Porquerolles, véritable paradis lors de la floraison du maquis, se métamorphose en un immense bouquet embaumé.
Visite guidée du village qui a su conserver son caractère typique.
Repas libre sur l'île
Temps libre pour découvrir le sentier du phare en passant par le fort Sainte Agnès ou pour profiter des plages.
En fin d'après-midi, retour en autocar au village club
Dîner et nuit en village club

Jour 3

Petit déjeuner.

Restitution des chambres
Déjeuner dans le village club
Journée libre

En milieu d'après-midi, retour dans votre région en fin d'après midi

*Les horaires sont indiqués uniquement à titre indicatif.
L'ordre des visites peut être inversé.*

Budget

Tarif par Groupe TTC

Prix sur la base de 40 personnes (Adulte en chambre de 2) : 375€/ personne

Prix sur la base de 30 personnes (Adulte en chambre de 2) : 410€ / personne

Notre tarif comprend :

- Le transport en autocar grand tourisme,
- L'hébergement en village club, avec les repas du dîner du jour 1 au déjeuner du jour 3 sauf déjeuner du jour 2
- Lits faits à l'arrivée et linge de toilette fourni
- Le vin à discrétion (midi et soir) et café à midi
- Les visites mentionnées avec guide francophone,
- L'excursion en bateau pour l'île de Porquerolles,
- Le dossier accompagnateur.

Notre tarif ne comprend pas :

- Le café le soir,
- Les dépenses à caractère personnel,
- L'accompagnement,
- Toutes prestations non mentionnées dans « le prix comprend »,
- L'assurance assistance /rapatriement, l'assurance annulation
- Le supplément base 1 par chambre, selon disponibilité : + 45€/personne et par nuit

Modalités de paiement

30% à la réservation, solde 1 mois avant le départ.

Le montant correspondant aux billets d'avion, de bateau doit être réglé intégralement au jour de la commande, et ce quelle que soit la date du départ.

Conditions d'annulation

Date d'annulation (en jours calendaires)	Frais d'annulation par personne (exprimés en pourcentage du montant de la Commande en euros)
Plus de 45 jours avant le départ	30%
Entre 44 jours et 22 jours avant le départ	50%

Entre 21 jours et 8 jours avant le départ	80%
A moins de 7 jours avant le départ	100%

Cas particulier frais fixe aérien: 100% cf nos conditions de vente.

Toutefois, si les conditions d'annulation des prestataires touristiques ou du tour opérateur, sont plus restrictives que celles de SAVATOU, elles seront seules applicables.

Ce devis constitue une information précontractuelle selon l'article R211-4 du Code du Tourisme. Cession du contrat cf conditions de vente

Ces tarifs vous sont communiqués sous réserve de modification, conformément à nos conditions générales et à l'article L211-12 du Code du Tourisme. Le devis est établi sous réserve de disponibilités au moment de la confirmation et de la signature du contrat.

Informations pratiques

Pour les ressortissants français : carte nationale d'identité ou passeport valide pour les voyages en Europe, nous consulter pour les longs courriers. Pour les ressortissants étrangers : vous rapprocher de votre ambassade.

Pensez à vous munir de la carte européenne d'assurance maladie pour les voyages en Europe.

Informations sanitaires www.diplomatie.gouv.fr

Voyage non adapté aux personnes à mobilité réduite.

Programme réalisable sous réserve de contraintes sanitaires COVID 19

Crédit photo : shutterstock

Escapade camarguaise 3 jours / 2 nuits Du vendredi 24 avril 2026 au dimanche 26 avril 2026

La Camargue, un delta entre les deux bras du Rhône, est une région du sud de la France qui offre une expérience unique et mémorable. Située à l'embouchure du Rhône, cette zone est célèbre pour sa beauté naturelle, sa culture unique et sa faune sauvage.



Programme

Jour 1 – vendredi 24 avril 2026

Dans l'après-midi, départ de Grenoble en direction d'Aigues-Mortes.

Installation, dîner et nuit dans un hôtel 3*** à Aigues-Mortes.

Jour 2 – samedi 25 avril 2026

Petit déjeuner à l'hôtel.

Départ en direction **des Saintes Maries de la Mer. Visite guidée, à pied (1h30/1h45)**, du village par un guide de l'office du tourisme. Découverte des principaux monuments.

Déjeuner et temps libre aux Saintes Marie.

Puis, en milieu d'après-midi, départ pour une **croisière à bord du TIKI III**, bateau typique à roue, découvrez des paysages accessibles seulement par l'eau, de l'embouchure du Petit Rhône au Bac du Sauvage. Promenade d'1h30 en bateau pour découvrir le cœur de la Camargue. Préparez-vous pour une expérience inoubliable dans l'une des régions les plus fascinantes de France. Vous serez guidés par les commentaires du capitaine, vous observerez la faune (taureaux, chevaux, aigrettes, guépiers...) et la flore (marais, pinède, enganes, salicornes...



Soirée gitane aux Saintes Maries de la Mer au **Théâtre Equestre Camarkas**.

Assis sur des bancs, vous assisterez au spectacle à 19 heures ; celui-ci sera suivi d'un repas de spécialités camarguaises (boisson comprise) avec musiciens en « live ».

Fin de la soirée vers 22h30.

Retour et nuit à l'hôtel à Aigues-Mortes.

Jour 3 – dimanche 26 avril 2026

Petit déjeuner à l'hôtel.

Départ pour une **découverte libre d'Aigues-Mortes**.

Temps libre au marché.

Puis découverte libre de l'enceinte fortifiée de 15 tours (visite guidée possible, avec supplément, nous consulter).

Déjeuner libre.

En début d'après-midi, départ pour St Laurent d'Aigouze pour rejoindre **la Manade Vidourlenque**.

En plein cœur de la Camargue, la manade Vidourlenque, (à 5 minutes d'Aigues-Mortes), vous accueille pour vous faire découvrir la culture camarguaise. Partagez une tranche de vie et de culture, sur un territoire sauvage, où la préservation des traditions camarguaises est une préoccupation quotidienne.

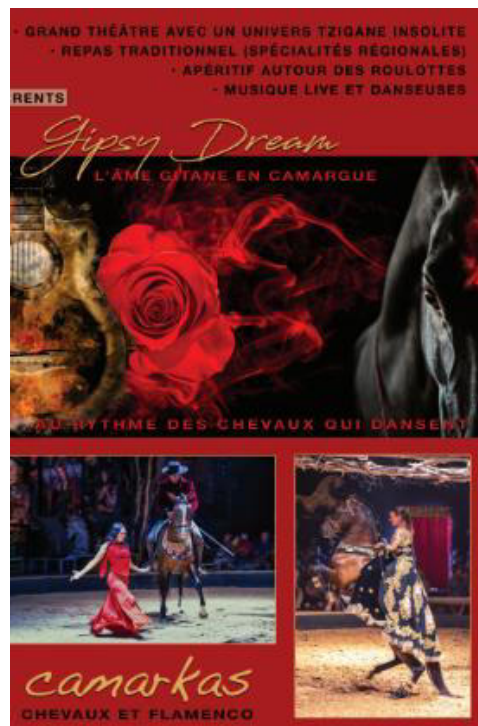
Vous pourrez aussi profiter d'une balade dans une grande charrette.

Départ vers 17 heures pour Grenoble où vous arriverez en soirée.

Fin de nos prestations.

Les horaires sont indiqués uniquement à titre indicatif.

L'ordre des visites peut être inversé.



Pour les ressortissants français : carte nationale d'identité ou passeport valide pour les voyages en Europe, nous consulter pour les longs courriers. Pour les ressortissants étrangers : vous rapprocher de votre ambassade. Pensez à vous munir de la carte européenne d'assurance maladie pour les voyages en Europe.

Informations sanitaires www.diplomatie.gouv.fr

Voyage non adapté aux personnes à mobilité réduite.

Nous préciser les allergies alimentaires lors de l'inscription.

Crédit photo : Shutterstock, Pixabay. Tikki III, Manade La Vidourlenque, Théâtre Equestre Camarkas



Village vacances**

A 600 m de la mer par un accès piétonnier aménagé. Nombreux sentiers piétonniers, cyclo et VTT - Ambiance festive et animée - Un climat exceptionnel Des siècles d'histoire classés au patrimoine de l'UNESCO.

Les 166 chambres sont harmonieusement réparties dans un vaste parc arboré et sécurisé de 5 hectares. Tous disposent d'un accès très facile aux installations communes.

Côté cuisine, les saveurs de la Méditerranée sont à l'honneur, avec une formule buffet/self-service.

EQUIPEMENTS

Piscine chauffée, pataugeoire, parasols, fauteuils et transats.

Bar ouvert sur un patio et une terrasse ombragée. • Salle fitness en accès libre avec matériel de musculation et cardio-training dont postes de travail de type professionnel. • Terrain multi-sports. • 2 terrains de pétanque. • Terrain de beach-volley. • Mini golf et ping-pong



LA RESTAURATION

2 Salles de restaurant climatisées, dont une avec grande terrasse couverte.

Petit-déjeuner, déjeuner et dîner en self-service sous forme de buffets.

Boissons en vente au restaurant.

À VOTRE DISPOSITION

Biberonnerie. Prêt de lits et de baignoires bébés. Chaises hautes et réhausseurs au restaurant.

Bar avec 2 terrasses ombragées.

Accès Wi-Fi

Bibliothèque (accès sur demande)

Buanderie avec lave-linge et sèche-linge. Salle de repassage.

Budget

Tarif TTC

Notre tarif comprend :

- ↳ Le transport en autocar
- ↳ L'hébergement en pension complète du déjeuner du J1 au déjeuner du J 3 ¼ l de vin et café aux déjeuners, ¼ l de vin aux dîners
- ↳ la croisière
- ↳ Les carnets de voyage et le dossier accompagnateur.

Notre tarif ne comprend pas :

- ↳ Les autres boissons,
- ↳ Les dépenses à caractère personnel,
- ↳ L'accompagnement,
- ↳ Toutes prestations non mentionnées dans « le prix comprend »,
- ↳ L'assurance assistance /rapatriement, l'assurance annulation : 2,25% du montant du séjour.

Conditions ci-jointes ou consultables sur notre site internet. La garantie n'est mobilisable qu'en cas d'annulation effective, soit à compter du jour du départ. Aucun remboursement ne pourra être effectué avant cette date,

- ↳ Le supplément base 1 par chambre, selon disponibilité (52 €),

Modalités de paiement

30% à la réservation, solde 1 mois avant le départ.

Le montant correspondant aux billets d'avion, de bateau doit être réglé intégralement au jour de la commande, et ce quelle que soit la date du départ.

Conditions d'annulation

Date d'annulation (en jours calendaires)	Frais d'annulation par personne (exprimés en pourcentage du montant de la commande en euros)
Plus de 45 jours avant le départ	30%
Entre 44 jours et 22 jours avant le départ	50%
Entre 21 jours et 8 jours avant le départ	80%
Entre 7 jours et le jour du départ	100%

Cas particulier frais fixe aérien : 100% cf. nos conditions de vente.

Toutefois, si les conditions d'annulation des prestataires touristiques ou du tour opérateur sont plus restrictives que celles de SAVATOU, elles seront seules applicables.

Ce devis constitue une information précontractuelle selon l'article R211-4 du Code du Tourisme.

Cession du contrat : cf. conditions de vente

Ces tarifs vous sont communiqués sous réserve de modification, conformément à nos conditions générales et à l'article L211-12 du Code du Tourisme. Le devis est établi sous réserve de disponibilités au moment de la confirmation et de la signature du contrat.

Informations pratiques

Pour les ressortissants français : carte nationale d'identité ou passeport valide pour les voyages en Europe, nous consulter pour les longs courriers. Pour les ressortissants étrangers : vous rapprocher de votre ambassade. Pensez à vous munir de la carte européenne d'assurance maladie pour les voyages en Europe.

Informations sanitaires www.diplomatie.gouv.fr

Voyage non adapté aux personnes à mobilité réduite.

Nous préciser les allergies alimentaires lors de l'inscription.

Crédit photo : azureva



SAVATOU
29 avenue Jean Jaurès - 73000 - CHAMBERY
www.savatou.fr
Téléphone : 04 79 96 30 73
DOSSIER SUIVI PAR : KARINE FOURNIER

Votre Circuit en Corse

Tour de Corse
8 jours 7 nuits
Juin 2026



Préparez-vous à être époustouflé par les falaises vertigineuses plongeant dans la Méditerranée, les villages accrochés à flanc de parois, les collines tapissées de châtaigniers et d'oliviers : la Corse est bien l'« île de beauté » !

Programme

JOUR 1 : Envol vers la Corse - Arrivée aéroport de Bastia

Arrivée à l'aéroport, prise en charge par notre guide/accompagnateur, autocar avec chauffeur et présentation du circuit.
Découverte de Bastia aujourd'hui capitale économique de l'île qui était à l'origine une petite marine de pêcheurs, la fameuse place St-Nicolas et la haute ville qui est restée très ancienne.
Transfert à l'hôtel région Bastia. Installation, apéritif de bienvenue, dîner et logement.
Selon l'horaire des vols un déjeuner pourra être réservé (en option à votre charge).

JOUR 2 : La Castagniccia / La Balagne - Changement d'hôtel

Après le petit déjeuner, départ pour **la Castagniccia, région des châtaigniers** avec ses paysages verdoyants.
En Corse, le châtaignier est surnommé « l'arbre à pain », de ses châtaignes on fait de la farine, composition de délicieuses pâtisseries et polenta.
C'est aussi le berceau de personnages célèbres dont Pascal Paoli.
Déjeuner dans un restaurant à la Porta, au pied du célèbre campanile que vous pourrez visiter.
L'après-midi route jusqu'en Balagne.
Installation à l'hôtel en Balagne, dîner et logement.

JOUR 3 : Calvi / Les vieux villages de Balagne

Après le petit déjeuner, départ pour Calvi, par « **Les Vieux Villages** », lieux dont les noms remontent pour la plupart à l'antiquité et au moyen âge, les vieux villages de Balagne sont **d'authentiques joyaux du patrimoine corse**.
Eglises et chapelles sont les premiers repaires de ces villages accrochés aux montagnes.
Traversée des villages de Belgodère, Sant Antonino, Corbara, Pigna, Cateri. L'artisanat fait la réputation de ces villages qui ont su conserver l'âme et le charme d'un passé lointain.
Déjeuner dans un restaurant en bord de mer.
L'après-midi **visite de Calvi** construction génoise du 13ème siècle. Arrêt à **Île-Rousse**, temps libre.
Arrêt à la **coopérative oléicole de Balagne** avec ses produits Corses (huile d'olive, charcuterie, fromage, miel...)
Puis retour à l'hôtel. Dîner et logement.

JOUR 4 : Les Calanques de Piana / Porto / Réserve de Scandola - Changement d'hôtel

Après le petit déjeuner, départ pour les **Calanques de Piana**, en passant par le col de la croix, le col de Palmarella et la vallée du Fangu.
Les calanques forment un paysage de rochers rouges aux formes étranges qui sont **l'un des sites les plus extraordinaires de la Corse**. Puis, direction Porto.
Déjeuner au restaurant.
L'après-midi **visite et temps libre sur Porto** et son petit port qui s'est naturellement installé à l'embouchure de la rivière qui porte le même nom que la ville « Porto ».



En option (à votre et sous réserve de conditions météorologiques le permettant) :

Excursion en bateau (environ 3h) à la **réserve naturelle Scandola**, classée au **Patrimoine Mondial de l'UNESCO**.
Scandola est le prolongement naturel du Parc Régional de Corse. Inaccessible par voie terrestre, la presque île de Scandola ne l'est que par bateau. Ce petit coin de 900 hectares terrestres et 1000 hectares marins constitue **l'un des plus beaux sites de Corse**, intégralement préservé et sauvage.

Installation à l'hôtel région de Porto, dîner et logement.

JOUR 5 : Le Niolo / Corte / Porto-Vecchio - Changement d'hôtel

Après le petit déjeuner, départ pour Corte par les Gorges de la Spélunca, Evisa, Calacuccia et la Scala di Santa Regina.
Déjeuner typique corse.
L'après-midi, **découverte de la ville de Corte en petit train**. Corte, capitale historique, ville centrale au cœur de la Corse, ville d'altitude, ville surprenante avec ses ruelles pavées et tortueuses, ponctuées d'escaliers pentus.
Caractérisée par sa ville haute et la citadelle, sa ville basse commerciale, elle est également la seule ville universitaire de l'île.
Continuation sur Porto-Vecchio par la vallée de Tavignano, Aléria cité antique, Ghisonaccia et ses plantations d'agrumes, Solenzara « la côte des nacres ».
Installation à l'hôtel, région de Porto-Vecchio, dîner et logement

Jour 6 : Porto-Vecchio / Bonifacio

Après le petit déjeuner, départ pour **Porto-Vecchio** **visite libre** de la 3ème ville de Corse, mais 1ère ville touristique, vous apprécierez le charme de cette ville avec ses fortifications et l'animation de la place centrale, sa porte génoise, sa très belle vue plongeante sur le port de plaisance et le port de commerce, la marine, les marais salants et le golfe quasiment fermé.

Départ pour **Bonifacio** « la blanche », **site incontournable**, d'une beauté magique, à la géographie fascinante et riche d'une histoire étonnante.

Déjeuner au restaurant sur le port.

Visite de la ville en petit train, dans la haute citadelle on pénètre dans l'enceinte fortifiée où l'on est surpris par l'étroitesse des rues et la hauteur des maisons.

Puis **excursion en bateau** pour visiter les **grottes et falaises** (en option à la charge du client).

En fin d'après-midi retour à l'hôtel.

Dîner avec soirée Chants et Guitare.

Logement.



Jour 7 : L'Alta Rocca / Ajaccio - Changement d'hôtel

Après le petit déjeuner, départ pour **L'Alta Rocca**, les hauts plateaux de l'extrême sud, lieu de la transhumance, la forêt domaniale de l'Ospedale (avec vue panoramique de tout le golfe de Porto-Vecchio et bien au-delà), son barrage et son lac, Zonza avec ses pins endémiques et Bavella d'où l'on peut admirer les magnifiques Aiguilles(1855m) pics rocheux qui se dressent vers le ciel.

Déjeuner dans une auberge au col.

Continuation par la montagne jusqu'à **Ajaccio**.

Installation à l'hôtel région Ajaccio, dîner et logement.

Jour 8 : Envol pour le continent

Après le petit déjeuner, selon l'horaire des vols :

Visite libre d'Ajaccio, pour vos derniers achats, la « Cité Impériale » qui a vu naître Napoléon 1er.

Dans l'admirable cirque de montagnes qui l'entoure, Ajaccio l'élégante, accueille en plein soleil les visiteurs charmés.

A travers les ruelles de sa vieille ville, vous saurez découvrir son parcours napoléonien, son marché quotidien aux multiples saveurs.

Sur le chemin mystérieux des Iles Sanguinaires vous rencontrerez **plages voluptueuses et criques préservées**.

Enfin « l'art de vivre à l'ajaccienne » confirmera votre impression que le soleil a su rayonner au-delà de la nature, jusqu'au cœur de ses habitants et rendra votre **passage à Ajaccio inoubliable**.

Déjeuner libre, (possibilité de le réserver sur demande) puis, présentation à l'aéroport d'Ajaccio et envol vers le continent.

OU : présentation à l'aéroport d'Ajaccio et envol vers le continent

Les journées peuvent être modifiées ou inversées selon la météo ou en cas de force majeure.

Budget base 2025

Tarif TTC

A partir de 1859 € par personne en chambre de 2, base 35-39 personnes

Si assurance annulation/rapatriement 2.25% du séjour soit 41.9 €/personne

Notre tarif comprend :

- ↳ Le transfert Chambéry – aéroport aller retour
- ↳ le vol aller retour
- ↳ La prise en charge du groupe par un guide accompagnateur à l'arrivée en Corse pour le séjour
- ↳ La location d'un autocar grand tourisme climatisé avec conducteur local (tous frais compris)
- ↳ L'hébergement base chambre double hôtel 3*** nl
- ↳ La Taxe de séjour
- ↳ Pension complète du dîner du premier jour au petit déjeuner du dernier jour.
- ↳ 1 apéritif de bienvenue

- ↳ 1/4 de vin et eau aux repas / personne
- ↳ 1 Repas du Terroir
- ↳ 1 Repas de poisson
- ↳ 1 soirée animée chants et guitares
- ↳ Visite de Bonifacio en petit train
- ↳ Visite de Corte en petit train
- ↳ Visite - dégustation dans une cave à vin
- ↳ Visite d'une Coopérative Oléicole
- ↳ Arrêt chez un distributeur de produits du terroir Corse (miel, fromages, charcuterie, biscuits...)

Notre tarif ne comprend pas :

- ↳ Supplément chambre individuel sous réserve de disponibilité limité à 10% du nombre de participants : 319 €.
- ↳ Les déjeuners des premiers et derniers jours selon l'horaire des vols.
- ↳ Les éventuels suppléments et options
- ↳ Assurance annulation, assistance et rapatriement .
- ↳ Les dépenses personnelles, les pourboires, les boissons en dehors des repas
- ↳ **l'adhésion collective à Savatou, obligatoire**

Modalités de paiement

30% à la réservation, solde 1 mois avant le départ.

Le montant correspondant aux billets d'avion, de bateau doit être réglé intégralement au jour de la commande, et ce quelle que soit la date du départ.

Conditions d'annulation

Date d'annulation (en jours calendaires)	Frais d'annulation par personne (exprimés en pourcentage du montant de la commande en euros)
Plus de 45 jours avant le départ	30%
Entre 44 jours et 22 jours avant le départ	50%
Entre 21 jours et 8 jours avant le départ	80%
Entre 7 jours et le jour du départ	100%

Cas particulier frais fixe aérien : 100% cf. nos conditions de vente.

Toutefois, si les conditions d'annulation des prestataires touristiques ou du tour opérateur sont plus restrictives que celles de SAVATOU, elles seront seules applicables.

Ce devis constitue une information précontractuelle selon l'article R211-4 du Code du Tourisme.

Cession du contrat : cf. conditions de vente

Ces tarifs vous sont communiqués sous réserve de modification, conformément à nos conditions générales et à l'article L211-12 du Code du Tourisme. Le devis est établi sous réserve de disponibilités au moment de la confirmation et de la signature du contrat.

Informations pratiques

Une pièce d'identité en cours de validité (passeport ou CNI) est obligatoire

Pensez à vous munir de la carte européenne d'assurance maladie pour les voyages en Europe.

Voyage non adapté aux personnes à mobilité réduite.

Nous préciser les allergies alimentaires lors de l'inscription.

Copie des papiers d'identité à l'inscription

Crédit photo : Pixabay

Escapade dans le Luberon

3 jours / 2 nuits

Du vendredi 29 mai au dimanche 31 mai 2026

Le Luberon est un vaste territoire qui s'étend de Cavaillon à Banon, à cheval sur les départements du Vaucluse et des Alpes de Haute Provence.

Le Luberon est une terre préservée, reconnue Réserve Mondiale de Biosphère et Géoparc Mondial par l'UNESCO. Les paysages du parc du Luberon sont somptueux. Carrières d'ocres, falaises, champs de vignes, chênes, collines et champs de lavande, vous émerveilleront.



Programme

Jour 1- vendredi 29 mai 2026

Dans l'après-midi, départ de Grenoble en direction de Apt.

Dîner et nuit dans un hôtel 3*** à Apt.

Jour 2 – samedi 30 mai 2026

Petit déjeuner à l'hôtel.



Découverte libre du **marché d'Apt**. Riche en couleurs et en saveurs, il a été labellisé « marché d'exception français » pour son atmosphère, sa permanence et son originalité.

Déjeuner libre.

Départ pour Gordes où vous visiterez le village avec un guide. Gordes est classé « plus beaux villages de France ». (Parking bus à 500 m de la cité).

Temps libre à Gordes.

Puis retour à Apt. En route, arrêt à la **Maison du Fruit Confit** : visite commentée dans le musée, visionnage d'un film et dégustation.
C'est aussi un espace de 300m² dédiés à la vente directe.

Dîner et nuit en hôtel à Apt.



Jour 3 – dimanche 31 mai 2026

Petit déjeuner à l'hôtel.

Départ pour Roussillon. En chemin, **visite guidée des Mines du Bruoux (environ 60 minutes)**.

Les Mines de Bruoux se situent au cœur du Parc naturel régional du Luberon dans le petit village de Gargas, à quelques kilomètres d'Apt. Elles sont un témoignage de l'épopée industrielle qui durera plus d'un siècle et durant laquelle les ocriers, à la sueur de leur front, creusaient des galeries à coups de pioche, manipulaient des wagonnets et extrayaient les sables ocreux...

Déjeuner libre.

Visite guidée du sentier des Ogres de Roussillon (parking autocars à 800 m des Ogres et de la cité), le Colorado provençal. Balade pédestre sur le célèbre sentier balisé et jalonné de panneaux éducatifs sur la géologie, l'histoire, la flore. Petit temps libre au **village de Roussillon**.



Départ en milieu d'après-midi, arrivée en début de soirée à Grenoble.
Fin de nos prestations.

*Les horaires sont indiqués uniquement à titre indicatif.
L'ordre des visites peut être inversé.*

Budget

Tarif TTC

Par personne, sur la base de 40 personnes	0,00 €

Notre tarif comprend :

- ↳ Le transport en autocar grand tourisme au départ de Grenoble,
- ↳ L'hébergement en hôtel 3*** en formule demi-pension,
- ↳ Les boissons lors des repas,
- ↳ Les visites mentionnées avec guide (2 x 2 heures),
- ↳ Les carnets de voyage et le dossier accompagnateur.

Notre tarif ne comprend pas :

- ↳ Les repas mentionnés comme « libres »,
- ↳ Les dépenses à caractère personnel,
- ↳ L'accompagnement,
- ↳ Toutes prestations non mentionnées dans « notre tarif comprend »,
- ↳ L'assurance assistance / rapatriement, l'assurance annulation : 2,25% du montant du séjour. Conditions ci-jointes ou consultables sur notre site internet. La garantie n'est mobilisable qu'en cas d'annulation effective, soit à compter du jour du départ. Aucun remboursement ne pourra être effectué avant cette date,
- ↳ Le supplément base 1 par chambre, selon disponibilité (+75€),

Modalités de paiement

30% à la réservation, solde 1 mois avant le départ.

Le montant correspondant aux billets d'avion, de bateau doit être réglé intégralement au jour de la commande, et ce quelle que soit la date du départ.

Conditions d'annulation

Date d'annulation (en jours calendaires)	Frais d'annulation par personne (exprimés en pourcentage du montant de la commande en euros)
Plus de 45 jours avant le départ	30%
Entre 44 jours et 22 jours avant le départ	50%
Entre 21 jours et 8 jours avant le départ	80%
Entre 7 jours et le jour du départ	100%

Cas particulier frais fixe aérien : 100% cf. nos conditions de vente.

Toutefois, si les conditions d'annulation des prestataires touristiques ou du tour opérateur sont plus restrictives que celles de SAVATOU, elles seront seules applicables.

Ce devis constitue une information précontractuelle selon l'article R211-4 du Code du Tourisme.

Cession du contrat : cf. conditions de vente

Ces tarifs vous sont communiqués sous réserve de modification, conformément à nos conditions générales et à l'article L211-12 du Code du Tourisme. Le devis est établi sous réserve de disponibilités au moment de la confirmation et de la signature du contrat.

Informations pratiques

Pour les ressortissants français : carte nationale d'identité ou passeport valide pour les voyages en Europe, nous consulter pour les longs courriers. Pour les ressortissants étrangers : vous rapprocher de votre ambassade. Pensez à vous munir de la carte européenne d'assurance maladie pour les voyages en Europe.

Informations sanitaires www.diplomatie.gouv.fr

Voyage non adapté aux personnes à mobilité réduite.

Nous préciser les allergies alimentaires lors de l'inscription.

Crédit photos : Shutterstock, Pixabay., Alain Hocquel,

Votre séjour à MARSEILLE

2 jours 1 nuit

Du samedi 25 octobre 2025 au dimanche 26 octobre 2025



Programme

JOUR 1 : SAMEDI 25 OCTOBRE 2025

Rendez-vous au village vacances Le Village Club du soleil, La Belle de Mai.

Dépose des valises à la bagagerie.

Matinée libre pour profiter des activités proposées.

Déjeuner au village vacances (1/4 de vin inclus)

Transfert en autocar pour rejoindre **le Musée du Mucem**.

Visite guidée d'1h30

Le Mucem est devenu depuis son ouverture en 2013 le musée incontournable de la ville et offre un cadre original pour vos visites. Le premier musée national consacré à la Méditerranée : Ses expositions présentent les fondations et les différentes facettes du bassin méditerranéen depuis l'Antiquité jusqu'à l'époque contemporaine. Elles proposent une vision pluridisciplinaire où se mêlent beaux-arts, anthropologie, histoire, archéologie et art contemporain.

Retour en village vacances en bus.

Dîner au village vacances (1/4 de vin inclus)
nuit

JOUR 1 : DIMANCHE 26 OCTOBRE 2025

Petit déjeuner

Restitution des chambres

Journée libre pour profiter du village vacances

Déjeuner au village vacances (1/4 de vin inclus)

Fin de prestation

*Les horaires sont indiqués uniquement à titre indicatif.
L'ordre des visites peut être inversé.*

Budget

Tarif TTC

Par personne, sur la base de 100 personnes

Par personne, adulte

220,00 €

Par personne, enfant de 12 à 17 ans

160,00 €

Par personne, enfant de 6 à 11 ans

120,00 €

Notre tarif comprend :

- ↳ L'hébergement en village vacances en formule pension complète du déjeuner du jour1 au déjeuner du jour2,
- ↳ ¼ de vin aux repas
- ↳ L'entrée et la visite guidée du musée du Mucem, avec transfert en bus.
- ↳ Les carnets de voyage et le dossier accompagnateur.

Notre tarif ne comprend pas :

- ↳ le transport pour rejoindre le village vacances à Marseille,
- ↳ Le dîner du jour2
- ↳ Les dépenses à caractère personnel,
- ↳ L'accompagnement,
- ↳ Toutes prestations non mentionnées dans « le prix comprend »,
- ↳ L'assurance assistance /rapatriement, l'assurance annulation : 2,25% du montant du séjour. Conditions ci-jointes ou consultables sur notre site internet. La garantie n'est mobilisable qu'en cas d'annulation effective, soit à compter du jour du départ. Aucun remboursement ne pourra être effectué avant cette date,
- ↳ Le supplément base 1 par chambre, selon disponibilité (nous consulter),

Modalités de paiement

30% à la réservation, solde 1 mois avant le départ.

Le montant correspondant aux billets d'avion, de bateau doit être réglé intégralement au jour de la commande, et ce quelle que soit la date du départ.

Conditions d'annulation

Date d'annulation (en jours calendaires)	Frais d'annulation par personne (exprimés en pourcentage du montant de la commande en euros)
Plus de 45 jours avant le départ	30%
Entre 44 jours et 22 jours avant le départ	50%
Entre 21 jours et 8 jours avant le départ	80%
Entre 7 jours et le jour du départ	100%

Cas particulier frais fixe aérien : 100% cf. nos conditions de vente.

Toutefois, si les conditions d'annulation des prestataires touristiques ou du tour opérateur sont plus restrictives que celles de SAVATOU, elles seront seules applicables.

Ce devis constitue une information précontractuelle selon l'article R211-4 du Code du Tourisme.

Cession du contrat : cf. conditions de vente

Ces tarifs vous sont communiqués sous réserve de modification, conformément à nos conditions générales et à l'article L211-12 du Code du Tourisme. Le devis est établi sous réserve de disponibilités au moment de la confirmation et de la signature du contrat.

Informations pratiques

Pour les ressortissants français : carte nationale d'identité ou passeport valide pour les voyages en Europe, nous consulter pour les longs courriers. Pour les ressortissants étrangers : vous rapprocher de votre ambassade. Pensez à vous munir de la carte européenne d'assurance maladie pour les voyages en Europe.

Informations sanitaires www.diplomatie.gouv.fr

Voyage non adapté aux personnes à mobilité réduite.

Nous préciser les allergies alimentaires lors de l'inscription.

Crédit photo : OT Marseille / Village club du soleil.



VOUS ALLEZ
aimer

- Son Village Club au cœur de Marseille dans un parc arboré
- Son accès internet Wifi haut débit gratuit dans tout l'établissement
- Sa piscine extérieure chauffée d'avril à novembre, salle de sport et SPA
- Son CityPass Marseille inclus





VOTRE SÉJOUR

tout compris

Hébergement

124 chambres de 2 à 4 lits (communicantes de 4 à 6 lits), desservies par ascenseur avec douche, wc, bouilloire et télévision. Linge de toilette fourni et lits faits à l'arrivée avec ménage une fois par semaine.

Restauration

Pension complète sous forme de buffet à volonté avec vin aux repas compris. Dîners thématiques et spécialités provençales une fois par semaine. Réveillons de Noël et Jour de l'an inclus. Possibilité de repas « pique-nique » à emporter (hors jour de départ). Restauration en terrasse possible (selon conditions climatiques).

Activités

City Pass Marseille :

Pass permettant de visiter en faisant des économies. Valable sur toute la durée du séjour, c'est le passeport indispensable pour découvrir Marseille. Accès aux transports urbains illimités RTM (tram, bus et métro), au petit-train de Notre-Dame de la Garde ou du Vieux-Port-Panier (d'avril à novembre) et l'entrée dans les principaux musées dont le MUCEM et au choix :

- Traversée en bateau pour le Château d'If en visite libre
- Traversée en bateau pour les Îles du Frioul
- Circuit Colorbus (bus à étages) - circuit en City Tour
- Et de nombreuses réductions et dégustations chez les commerçants et artisans parisiens.

Activités sur le Village Club :

Salle de sport avec appareils en accès libre et activités gym douce, relaxation et ploufonic selon périodes.

Détente & Bien-Être

Espace avec sauna, hammam, jacuzzi® avec zone bainéo et salle de repos avec tisanderie. Massages* esthétiques ou de confort (serviette fournie). Ouvert 6j/7, réservé aux adultes et enfants de +16 ans (accompagnés d'un adulte).

Piscine

Piscine extérieure chauffée sur le Village Club, ouverte 7j/7 d'avril à octobre avec grande plage solarium et bassin de faible profondeur pour les enfants.

Clubs enfants

Clubs de 3 ans à -6 ans :

Pour les enfants de 3 ans à -6 ans, ouverts toute la journée 5j/7, fermés samedi et dimanche, pendant les vacances scolaires françaises d'été. Clubs fermés pendant les autres périodes (Nombre de places limité).

Club des Happyx : 3 ans à -6 ans.

Clubs +6 ans :

Ouverts toute la journée 5j/7, fermés samedi et dimanche, pendant les vacances scolaires françaises d'été. Clubs fermés pendant les autres périodes.

Club des kidz : De 6 à -11 ans.

Animations

Animations de journée et de soirées : jeux, soirées à thème/dansantes, cabarets, spectacles...

A votre disposition

Bar* salon, wifi (haut débit gratuit) dans tout l'établissement, boutique d'artisans et créateurs*, terrasse solarium, près de jeux de société.

Matériel bébé sur demande : baignoire, lit et poussette-canne.

Pass transport en commun, rotation de navettes Villages Clubs du Soleil vers le tram Longchamp.

Parking gratuit sécurisé dans l'enceinte du Village Club.

Interdit aux autocars de +13m. Accessible aux autocars de 13m avec double essieu directionnel conseillé. Chaque client a la responsabilité de se renseigner sur les modalités d'accès en fonction du véhicule utilisé.

* Payant

SAVATOU - Association de tourisme agréée n°IM073100011
Adhérente à l'ANCAV-SC et à l'UNAT Rhône-Alpes. N°SIRET : 34019130300031
N° TVA intracommunautaire : FR61340191303. Caution bancaire : UNAT Paris
RCP ALLIANZ IARD 92076 Paris La Défense Cedex



Savoie Vacances Tourisme (SAVATOU)
29 avenue Jean Jaurès - 73000 - CHAMBERY
www.savatou.fr/

Votre séjour dans le Val de Loire

3 jours 2 nuits

Printemps 2026

Automne 2026

Exemple de Programme

JOUR 1

Départ de Bernin, direction le Val de Loire. Déjeuner libre en cours de route. Arrivée dans l'après-midi à Chambord.

Visite guidée du château de Chambord (1h30) (sous-groupes). Comme François Ier, Louis XIV, Molière ou Victor Hugo en leur temps, laissez-vous emporter par la splendeur des lieux et créez votre propre parcours à travers 70 pièces et 500 ans d'Histoire de France.

Né pour la gloire d'un roi des esprits les plus éclairés et des mains les plus habiles de son temps, Chambord fait l'admiration des visiteurs depuis le XVI^e siècle. Des guides conférenciers font découvrir son histoire singulière et les éléments emblématiques de son architecture. La visite explore l'histoire et l'architecture singulière du château de François 1^{er} et donne accès à des espaces habituellement inaccessibles. Puis temps libre dans les jardins.

Départ pour Blois. Installation à l'hôtel. Dîner à l'hôtel ou à proximité de l'hôtel.



JOUR 2 :

Petit-déjeuner
Départ vers 8h30.

Départ à la journée.

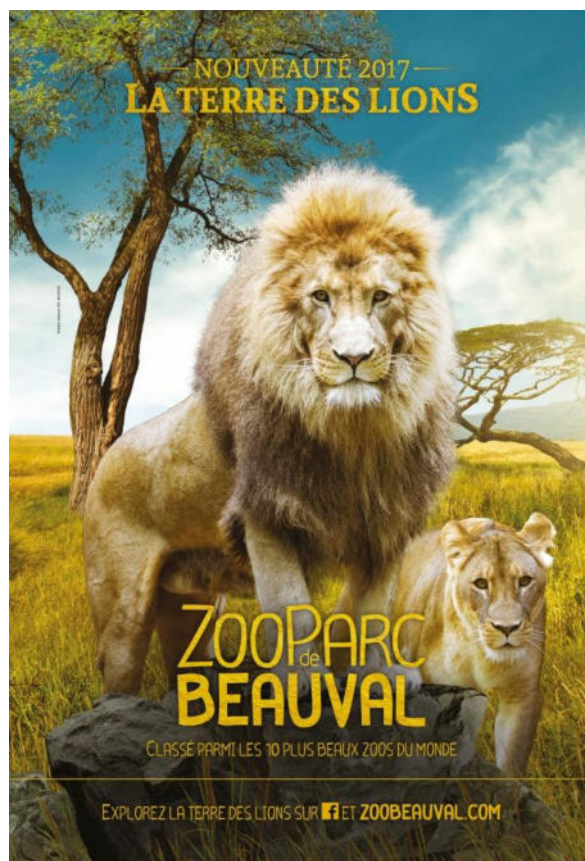
Découverte libre du ZooParc de Beauval.

Il présente plus de 35 000 animaux dont certains sont uniques en France. Halte aux pandas géants dans les Hauteurs de Chine pour y voir les jumelles nées en 2021, détour par le Dôme Equatorial pour découvrir 200 espèces tropicales fascinantes, pause à la Terre des Lions pour y admirer les fauves en majesté, balade tranquille autour de la Savane Africaine et ses magnifiques espèces... voilà de quoi voyager et se dépayser !

Au ZooParc, l'impression de faire un périple autour du monde est saisissante et l'occasion de s'émerveiller se présente à chaque pas à travers nos 20 territoires spécifiques !

Déjeuner libre.

Retour à l'hôtel. Dîner à l'hôtel ou à proximité de l'hôtel.



JOUR 3 :

Petit-déjeuner

Matinée libre à Blois. Visitez le château ou la maison de la magie.

Déjeuner libre.

Vers 15 heures, route retour pour Bernin. Dîner libre en cours de route.

*Les horaires sont indiqués uniquement à titre indicatif.
L'ordre des visites peut être inversé.*

Budget

Prix à partir de

Tarif TTC base 30 personnes	
Par personne en chambre de 2,	419 €
Tarif TTC base 40 personnes	
Par personne en chambre de 2,	382 €
Tarif TTC base 50 personnes	
Par personne en chambre de 2,	356 €

Tarif par personne en chambre triple, nous consulter.

Notre tarif comprend :

- Le transport en autocar,
- L'hébergement en hôtel *** en nuit/petit-déjeuner
- le dîner à l'hôtel ou dans un restaurant à proximité, hors boisson
- la visite guidée du château de Chambord,
- 1 jour d'entrée à Beauval
- le dossier accompagnateur.
- Les e-carnets de voyages

Notre tarif ne comprend pas :

- Les boissons,
- les déjeuners
- Les dépenses à caractère personnel,
- Toutes prestations non mentionnées dans « le tarif comprend »,
- L'assurance assistance /rapatriement, l'assurance annulation : 3,5% du montant du séjour. Conditions ci-jointes ou consultables sur notre site internet. La garantie n'est mobilisable qu'en cas d'annulation effective, soit à compter du jour du départ. Aucun remboursement ne pourra être effectué avant cette date,
- Le supplément base 1 par chambre, selon disponibilité (+70€ pour 2 nuits),

Modalités de paiement

30% à la réservation, solde 1 mois avant le départ.

Le montant correspondant aux billets d'avion, de bateau doit être réglé intégralement au jour de la commande, et ce quelle que soit la date du départ.



SAVATOU

29 avenue Jean Jaurès - 73000 - CHAMBERY

www.savatou.fr/

Téléphone : 04 79 96 30 73

DOSSIER SUIVI PAR : KARINE FOURNIER

Votre séjour à Versailles

2 jours 1 nuit

Du samedi 20 septembre 2025 au dimanche 21 septembre 2025



Programme

Jour 1

Arrivée à la gare Paris Gare de Lyon en début de matinée par vos propres moyens.

Transfert en bus à Versailles, dépôt des bagages en bagagerie dans votre hôtel***, type Hôtel des Roy.

Accès pédestre au château de Versailles, environ 1 km.

Accès au domaine de Versailles avec votre billet. Accès au château de Versailles, jardins avec les animations musicales en journée et l'accès au palais des Trianons. **Découverte libre.**

Déjeuner libre. Aire de pique-nique dans la halle des Marmousets. Point restauration à l'intérieur du domaine. Retour pédestre à l'hôtel, check in.

Dîner libre

Le 20/9 est une date exceptionnelle des Grandes Eaux Nocturnes, les Jardins du château de Versailles se parent de mille feux et vous invitent à un voyage à travers le temps au rythme de la musique électro ! Pas de live.

Ces Grandes Eaux Nocturnes Electro sont l'occasion unique et inédite de flâner, de 20h30 à 23h45, parmi les bosquets et les fontaines exceptionnellement mises en eau et magnifiquement mises en lumière sur une bande son électro. Le baroque s'efface le temps d'une nuit pour laisser place à de la musique electro qui vous accompagnera d'allée en allée.

Pour clôturer la soirée, le feu d'artifice de Groupe F fera briller de mille feux le ciel du Château. Parcours déambulatoire, pas de place assise

Jour 2

Petit-déjeuner

Matinée libre à Versailles, découvrez la cathédrale St Louis, le quartier des Antiquaires, les Carrés St Louis, petites "baraques" très originales du 18ème siècle invitant à la flânerie !

Vers 11 h 30 déjeuner au restaurant à environ 1.5 km de l'hôtel. Accès pédestre Restaurant italien, hors boisson

RDV à 14h à l'hôtel, récupération des bagages.

14 h 30 transfert en bus à la gare de Lyon. Fin de nos services

Les horaires sont indiqués uniquement à titre indicatif.

L'ordre des visites peut être inversé.

Budget base 60 personnes

Tarif TTC	
Par adulte en chambre de 2	225,00 €
Par adulte en chambre de 3	199.00 €
Par adulte en chambre de 4	185.00 €
Remise jeune – de 26 ans -20 € sur les prix adulte	
Remise enf -12 ans – 32 € sur les prix adulte	

Chambres triple pour 2 adultes + 1 enfant : 1 grand lit + 1 canapé-lit 1 personne

Chambres quadruple pour 2 adultes + 2 enfants : 1 grand lit + 1 canapé-lit 2 personnes

Notre tarif comprend :

- Le transfert gare-hôtel Versailles aller retour 1 bus 60 personnes
- L'hébergement en nuit petit déjeuner en hôtel*** sous réserve de disponibilité au moment de la réservation
- la taxe de séjour
- le billet d'entrée au domaine de Versailles
- le billet d'entrée aux Grandes Eaux Nocturnes
- 1 déjeuner au restaurant hors boisson

Notre tarif ne comprend pas :

- Les boissons,
- les repas non mentionnés
- Les dépenses à caractère personnel,
- L'accompagnement, possible en option nous consulter
- Toutes prestations non mentionnées dans « le prix comprend »,
- L'assurance assistance /rapatriement, l'assurance annulation : 2,25% du montant du séjour. Conditions ci-jointes ou consultables sur notre site internet. La garantie n'est mobilisable qu'en cas d'annulation effective, soit à compter du jour du départ. Aucun remboursement ne pourra être effectué avant cette date,
- Le supplément base 1 par chambre, selon disponibilité (nous consulter),

Modalités de paiement

30% à la réservation, solde 1 mois avant le départ.

Le montant correspondant aux billets d'avion, de bateau doit être réglé intégralement au jour de la commande, et ce quelle que soit la date du départ.

Conditions d'annulation

Date d'annulation (en jours calendaires)	Frais d'annulation par personne (exprimés en pourcentage du montant de la Commande en euros)
Plus de 45 jours avant le départ	30%
Entre 44 jours et 22 jours avant le départ	50%

Entre 21 jours et 8 jours avant le départ	80%
Entre 7 jours et le jour du départ	100%

Cas particulier frais fixe aérien: 100% cf nos conditions de vente.

Toutefois, si les conditions d'annulation des prestataires touristiques ou du tour opérateur, sont plus restrictives que celles de SAVATOU, elles seront seules applicables.

Ce devis constitue une information précontractuelle selon l'article R211-4 du Code du Tourisme. Cession du contrat cf conditions de vente

Ces tarifs vous sont communiqués sous réserve de modification, conformément à nos conditions générales et à l'article L211-12 du Code du Tourisme. Le devis est établi sous réserve de disponibilités au moment de la confirmation et de la signature du contrat.

Informations pratiques

Pour les ressortissants français : carte nationale d'identité ou passeport valide pour les voyages en Europe, nous consulter pour les longs courriers. Pour les ressortissants étrangers : vous rapprocher de votre ambassade.

Pensez à vous munir de la carte européenne d'assurance maladie pour les voyages en Europe.

Informations sanitaires www.diplomatie.gouv.fr

Voyage non adapté aux personnes à mobilité réduite.

Nous préciser les allergies alimentaires lors de l'inscription.

Crédit photo : savatou

Votre séjour à Paris

3 jours 2 nuits

Du mercredi 25 juin 2025 au vendredi 27 juin 2025

Programme

JOUR 1 : MERCREDI 25 JUIN 2025

Départ d'Ugine en bus tôt, direction Paris. Relève conducteur en cours de route. Déjeuner libre. Visite guidée panoramique de Paris. Installation à l'hôtel***. Puis transfert au Paradis Latin.

Paris- Paradis Latin dîner spectacle



Depuis 2019, le Paradis Latin présente sa nouvelle revue « **L'Oiseau Paradis** » mise en scène et chorégraphiée par **Kamel Ouali**.

Dès votre arrivée à 19h30 et durant le dîner, une chanteuse live accompagnée de ses créatures et danseurs évoluent dans un pré-show musical unique à Paris.

A 21h30, « L'Oiseau Paradis » jongle avec vos émotions pendant plus d'1h45 d'effets spéciaux, dynamisme, humour et glamour, au milieu d'une quinzaine de décors exceptionnels créés par **Alain Lagarde**. Près de 500 costumes ont été confectionnés pour l'occasion par la célèbre maison de couture « **On Aura tout Vu** ».

Exemple de menu Eiffel

Entrées

Les deux pâtés en croûte « volaille-veau » pistache et moutarde, le chou-fleur en condiment et gelée concassée.

Pâté de volaille fermière et poitrine de veau en croûte, deux versions une aux pistaches et l'autre moutarde et estragon, servi avec une purée de chou-fleur, pickles de graines de moutarde, feuille de moutarde et gelée de volaille concassée.

ou

Les couleurs de saumon, du Paradis Latin

Gelée de carottes, crème de cresson, purée de carottes, dés de saumon Gravlax, sabayon citron jaune et oeufs de saumon

ou

« Tomate-Pastèque », burrata, huile de basilic et focaccia

tartare de tomates anciennes, fine gelée de jus de pastèque et jus de gingembre, burrata, huile d'olive au basilic et pain focaccia aux olives et tomates.

Votre séjour en famille à Paris

3 jours 2 nuits

Vacances de la Toussaint 2025



Programme

1^{er} jour

Transfert en autocar d'Eybens à la gare SNCF de Lyon Part Dieu.

Départ en TGV pour rejoindre Paris gare de Lyon.

Arrivée à Paris gare de Lyon et transfert en métro pour rejoindre votre hôtel pour déposer vos bagages.

Vous disposez de billet « pass-transport » Paris visite valable 3 jours pour circuler librement dans Paris en transport en commun.

Déjeuner, après-midi libres.

En fin d'après midi: spectacle de magie Au Double Fond (durée 1h).

*En 1988 naissait le Double Fond, en plein cœur du Marais, sur la petite place du Marché Ste Catherine à Paris. Un pari impossible à l'époque auquel seul son créateur, Dominique Duvivier, croyait : créer un lieu entièrement consacré à l'art magique. Aujourd'hui pourtant le Double Fond est connu dans le monde entier : il est devenu un lieu incontournable de la magie et du spectacle avec une programmation exceptionnelle et sans cesse renouvelée. Mais si ce lieu est devenu mythique, c'est d'abord parce que c'est l'histoire d'une belle aventure humaine : la nôtre... et la vôtre ! **Le magicien vous propose un spectacle aussi impressionnant qu'interactif, qui fera rire et rêver les petits comme les plus grands !***

Diner à l'hôtel. Possibilité de diner animé au Double Fond (en option) avant le spectacle : venez déguster une grande variété de tapas tout en profitant de tour de magie faits à votre table.

Logement à l'hôtel.

2ème jour

Petit déjeuner à l'hôtel.

Journée à la Cité des Sciences.

Au programme en fonction des inscriptions et des âges des enfants :

- « **La Cité des enfants** » (espace 2-7 ans ou 5-12 ans) à la Cité des sciences. (à 11h45, durée 1h30 pour les enfants de 2 à 12 ans et leur-s parent-s). Cette exposition a été conçue exclusivement pour les enfants ! Des jeux, des activités et des découvertes passionnantes les attendent. La Cité des enfants contribue au développement des enfants, éveille leur curiosité et les prépare aux futurs apprentissages en leur donnant l'occasion de vivre des situations d'exploration riches, variées et adaptées à leur âge. Ils pourront par exemple courir pour mesurer leur vitesse, tester leur équilibre, changer de look... collaborer avec un copain pour remplir une mission, écrire « maison » en chinois... jouer au présentateur télé, apparaître dans des trucages de film ou chanter en playback sur des musiques de Vincent Malone,... fabriquer de l'énergie pour allumer une télévision, etc.

- **Le Planétarium** : en février 2017, le Planétarium de la Cité des sciences et de l'industrie a été le premier en Europe à s'être doté de cet équipement de pointe, le 2ème dans le monde, après celui de Houston (USA). Dix vidéoprojecteurs assistés de vingt ordinateurs, projettent une image de 8.000 pixels au méridien soit une définition 8 fois plus précise que celle des écrans HD qui équipent aujourd'hui la grande majorité des télévisions. Le détail illimité du simulateur astronomique vous donnera une sensation de profondeur, d'immensité et rendra l'expérience impressionnante... Laissez-vous surprendre !

... et bien d'autres expositions...

<https://www.cite-sciences.fr/fr/au-programme/expos-permanentes/>

Déjeuner libre.

Diner et logement à l'hôtel.

3ème jour

Petit déjeuner à l'hôtel puis dépôt des bagages à la bagagerie de l'hôtel.

Matin: visite ludique de Panthéon.

Victor Hugo, Emile Zola, Jean Moulin, Louis Braille... mais aussi Marie Curie ou Simone Veil, un parcours rallye qui permet de découvrir de manière ludique quelques grands noms de notre Histoire. De question en énigme, les enfants arpentent, livret d'activités en main, les différentes salles et la crypte du Panthéon. Une visite insolite à la rencontre de grands noms de notre Histoire. Cette activité est conçue et menée par des guides spécialistes du jeune public et alterne explications de la/le guide et recherche des enfants. Au programme : histoires et anecdotes racontées aux enfants et moments où ils font preuve de perspicacité et de sens de l'observation pour répondre aux questions du livret.

Durée : 1h45

Possibilité de remplacer cette visite par celle du **Palais Garnier**, toujours adaptée aux a=enfants et faite de manière interactive.

Déjeuner libre

Début d'après-midi : visite du Musée des Arts Forains par un guide-comédien (durée 1h30).

Passées les grilles des Pavillons de Bercy, oubliez le quotidien. Ce lieu insolite, aussi connu sous le nom de Musée des Arts Forains, vous invite à sortir des sentiers battus. Vous y découvrirez une collection unique d'objets du spectacle des 19ème et 20ème siècles. Une escapade hors du temps autour des thèmes des cabinets de curiosités, du carnaval, des jardins extraordinaires et de la fête foraine de la Belle Époque.

Libéré des traditionnelles vitrines et cartels, ce musée-spectacle au concept novateur s'anime depuis plus de 20 ans grâce au public. L'une des singularités de ce lieu où se conjuguent culture, convivialité et curiosités, réside dans la possibilité de monter sur des manèges centenaires ou de jouer avec des attractions anciennes.

Récupération des bagages à l'hôtel puis direction la gare de Lyon.

Départ du TGV en direction de Lyon puis transfert en autocar à Eybens.

Dîner libre en cours de route.

*Les horaires sont indiqués uniquement à titre indicatif.
L'ordre des visites peut être inversé.*

Budget

Tarif TTC – estimation par personne – base 45-50

Adultes (28 ans et +) en chambre double/twin	650 €
en chambre triple	635 €
Réduction jeune (12 -27 ans)	-35 €
Réduction jeune (3-11 ans)	-120 €

Notre tarif comprend :

- Le transfert Echirolles/Lyon aller/retour
- Le transport en TGV Lyon/Paris aller/retour (estimation des tarifs, validés au moment de la réservation en fonction de la disponibilité),
- L'hébergement à l'hôtel 3* en demi-pension (dîner hors boisson),
- La taxe de séjour,
- Le billet Pass Paris Visite Transport en commun (valable 3 jours- zone 1 à 3)
- Les visites et droits d'entrée mentionnés dans le programme (La Cité des Sciences avec les expositions Explora et Cité des Enfants, la visite et les entrées au Panthéon et au musée des Arts Forains),
- Le spectacle de magie d'une heure au Double Fond
- Les carnets de voyage et le dossier accompagnateur.

Notre tarif ne comprend pas :

- Tous les déjeuners + le dîner du dernier jour
- Les boissons aux dîners
- **Option :** dîner après spectacle au Double Fond avec animation pendant le repas (boisson incluses)
- Le supplément chambre individuel : en fonction des disponibilités,
- Les dépenses à caractère personnel,

- Les éventuelles hausses de taxes et du prix du carburant,
- Toutes prestations non mentionnées dans « le prix comprend »,
- L'assurance assistance / rapatriement, l'assurance annulation : 4,9% du montant du séjour. Conditions ci-jointes ou consultables sur notre site internet. La garantie n'est mobilisable qu'en cas d'annulation effective, soit à compter du jour du départ. Aucun remboursement ne pourra être effectué avant cette date,

Modalités de paiement

30% à la réservation, solde 1 mois avant le départ.

Le montant correspondant aux billets d'avion, de bateau doit être réglé intégralement au jour de la commande, et ce quelle que soit la date du départ.

Conditions d'annulation

Date d'annulation (en jours calendaires)	Frais d'annulation par personne (exprimés en pourcentage du montant de la Commande en euros)
Plus de 45 jours avant le départ	30%
Entre 44 jours et 22 jours avant le départ	50%
Entre 21 jours et 8 jours avant le départ	80%
A moins de 7 jours avant le départ	100%

Cas particulier frais fixe aérien: 100% cf nos conditions de vente.

Toutefois, si les conditions d'annulation des prestataires touristiques ou du tour opérateur, sont plus restrictives que celles de SAVATOU, elles seront seules applicables.

Ce devis constitue une information précontractuelle selon l'article R211-4 du Code du Tourisme. Cession du contrat cf conditions de vente

Ces tarifs vous sont communiqués sous réserve de modification, conformément à nos conditions générales et à l'article L211-12 du Code du Tourisme. Le devis est établi sous réserve de disponibilités au moment de la confirmation et de la signature du contrat.

Informations pratiques

Pour les ressortissants français : carte nationale d'identité ou passeport valide pour les voyages en Europe.

Pour les ressortissants étrangers : vous rapprocher de votre ambassade. Pensez à vous munir de la carte européenne d'assurance maladie pour les voyages en Europe.

Informations sanitaires www.diplomatie.gouv.fr

Voyage non adapté aux personnes à mobilité réduite.

Crédit photo : wikimediacommons